

КАРТА-ПЛАН ТЕРРИТОРИИ

Пояснительная записка

1. Сведения о территории выполнения комплексных кадастровых работ: 34:30:060004

(наименование субъекта Российской Федерации, муниципального образования, населенного пункта, уникальные учетные номера кадастровых кварталов, иные сведения, позволяющие определить местоположение территории, на которой выполняются комплексные кадастровые работы, например, наименование садоводческого или огороднического некоммерческого товарищества, гаражного кооператива, элемента планировочной структуры)

2. Основания выполнения комплексных кадастровых работ:

Наименование, дата и номер документа, на основании которого выполняются комплексные кадастровые работы: Муниципальный контракт, "15" марта 2024 г. , 0678

3. Дата подготовки карты-плана территории: "28" апреля 2023 г.

4. Сведения о заказчике(ах) комплексных кадастровых работ:

В отношении юридического лица, органа местного самоуправления муниципального района, муниципального округа или городского округа либо уполномоченного исполнительного органа государственной власти субъекта Российской Федерации:

полное или сокращенное (в случае, если имеется) наименование: Администрация Суровикинского муниципального района Волгоградской области
основной государственный регистрационный номер: 1023405973030
идентификационный номер налогоплательщика: 3430030524

В отношении физического лица или представителя физических или юридических лиц:

фамилия, имя, отчество (последнее - при наличии): -
страховой номер индивидуального лицевого счета в системе обязательного пенсионного страхования Российской Федерации (СНИЛС): -

Наименование и реквизиты документа, подтверждающие полномочия представителя заказчика(ов) комплексных кадастровых работ: -

Адрес электронной почты (для направления уведомления о результатах внесения сведений в Единый государственный реестр недвижимости): -

5. Сведения об исполнителе комплексных кадастровых работ:

Полное или сокращенное (в случае, если имеется) наименование и адрес юридического лица, с которым заключен государственный или муниципальный контракт либо договор подряда на выполнение комплексных кадастровых работ: ООО "Геосити"

Фамилия, имя, отчество кадастрового инженера (последнее - при наличии): Алексеева Валентина Геннадьевна и основной государственный регистрационный номер кадастрового инженера индивидуального предпринимателя (ОГРНИП): -

Страховой номер индивидуального лицевого счета в системе обязательного пенсионного страхования Российской Федерации (СНИЛС) кадастрового инженера: 156-775-828 22

Уникальный реестровый номер кадастрового инженера в реестре саморегулируемой организации кадастровых инженеров и дата внесения сведений о физическом лице в такой реестр: 2365, 2020-10-27

Полное или (в случае, если имеется) сокращенное наименование саморегулируемой организации кадастровых инженеров, членом которой является кадастровый инженер: Саморегулируемая организация Ассоциация «Объединение кадастровых инженеров»

Контактный телефон: +79607975539

Почтовый адрес и адрес электронной почты, по которым осуществляется связь с кадастровым инженером: Титова 29/1 Alekseeva29.01@mail.ru

6. Перечень документов, использованных при подготовке карты-плана территории

№ п/п	Реквизиты документа				
	Вид	Дата	Номер	Наименование	Иные сведения
1	2	3	4	5	6
1	Кадастровый план территории	10.04.2024	КУВИ-001/2024-102647350	Кадастровый план территории кадастрового квартала 34:30:060004	-

7. Пояснения к карте-плану территории

-

Сведения о пунктах геодезической сети и средствах измерений

1. Сведения о пунктах геодезической сети:

№ п/п	Вид геодезической сети	Название пункта геодезической сети и тип знака	Система координат пункта геодезической сети	Координаты пункта, м		Дата обследования -		
						Сведения о состоянии		
				Х	У	наружного знака пункта	центра пункта	марки центра пункта
1	2	3	4	5	6	7	8	9
1	-	-	-	-	-	-	-	-

2. Сведения об использованных средствах измерений

№ п/п	Наименование и обозначение типа средства измерений - прибора (инструмента, аппаратуры)	Заводской или серийный номер средства измерений	Реквизиты свидетельства о поверке прибора (инструмента, аппаратуры) и (или) срок действия поверки
1	2	3	4
1	Аппаратура геодезическая спутниковая PrinCe i50	3216661	№ С-ГКФ-05-06-2023/251444919 выдано 05.06.2023 г., действительно до 04.06.2024 г.
2	Аппаратура геодезическая спутниковая PrinCe i50	3216661	№ С-ГКФ/03-06-2024/343538665 выдано 03.06.2024 г., действительно до 02.06.2025 г.

Сведения об уточняемых земельных участках, необходимые для исправления реестровых ошибок в сведениях о местоположении их границ

1. Сведения о характерных точках границ уточняемого земельного участка с кадастровым номером 34:30:060004:3 :

Система координат МСК-34 зона 1

Зона № 1

Обозначение характерных точек границ	Координаты, м				Метод определения координат	Формулы, примененные для расчета средней квадратической погрешности определения координат характерных точек границ (Mt), с подставленными в такие формулы значениями и итоговые (вычисленные) значения Mt, м	Описание закрепления точки
	содержатся в Едином государственном реестре недвижимости		определены в результате выполнения комплексных кадастровых работ				
	X	Y	X	Y			
1	2	3	4	5	6	7	8
1	475373.86	1280792.76	475373.86	1280792.76	Метод спутниковых геодезических измерений (определений)	0.1	-
2	475369.82	1280786.87	475369.82	1280786.87	Метод спутниковых геодезических измерений (определений)	0.1	-
3	475364.02	1280790.25	475364.02	1280790.25	Метод спутниковых геодезических измерений (определений)	0.1	-
4	475353.91	1280773.02	475353.91	1280773.02	Метод спутниковых геодезических измерений (определений)	0.1	-
5	475339.44	1280778.46	475339.44	1280778.46	Метод спутниковых геодезических измерений (определений)	0.1	-
6	475324.01	1280727.00	475324.01	1280727.00	Метод спутниковых геодезических измерений (определений)	0.1	-
7	475379.32	1280716.86	475379.32	1280716.86	Метод спутниковых геодезических измерений (определений)	0.1	-
8	475415.98	1280765.04	475415.98	1280765.04	Метод спутниковых геодезических измерений (определений)	0.1	-
1	475373.86	1280792.76	475373.86	1280792.76	Метод спутниковых геодезических измерений (определений)	0.1	-

2. Сведения о частях границ уточняемого земельного участка с кадастровым номером 34:30:060004:3 :				
Обозначение части границ		Горизонтальное проложение (S), м	Описание прохождения части границ	Сведения о согласовании местоположения границ (согласовано/спорное)
от т.	до т.			
1	2	3	4	5
1	2	7.14	-	-
2	3	6.71	-	-
3	4	19.98	-	-
4	5	15.46	-	-
5	6	53.72	-	-
6	7	56.23	-	-
7	8	60.54	-	-
8	1	50.42	-	-
3. Сведения о характеристиках уточняемого земельного участка с кадастровым номером 34:30:060004:3 :				
№ п/п	Наименование характеристики		Значение характеристики	
1	2		3	
1.	Адрес земельного участка		-	
1.1.	Сведения о местоположении земельного участка (при отсутствии адреса) в структурированном в соответствии с федеральной информационной адресной системой виде		Российская Федерация, Волгоградская область, район Суровикинский, хутор Стариковский	
1.2.	Дополнительные сведения о местоположении земельного участка		-	
2.	Площадь земельного участка ± величина погрешности определения (вычисления) площади ($P \pm \Delta P$), м ²		4220 ± 23	
3.	Формула, примененная для расчета предельной допустимой погрешности определения площади земельного участка, с подставленными значениями и итоговые (вычисленные) значения (ΔP), м ²		$\Delta P = 3.5 * M_t * \sqrt{P} = 3.5 * 0,1 * \sqrt{4220} = 23$	
4.	Площадь земельного участка согласно сведениям Единого государственного реестра недвижимости (P _{кад}), м ²		4222	
5.	Оценка расхождения P и P _{кад} (P - P _{кад}), м ²		2	
6.	Предельные минимальный и максимальный размеры земельного участка (P _{мин} и P _{макс}), м ²		-	
7.	Кадастровый номер или иной государственный учетный номер (инвентарный) объекта недвижимости, расположенного на земельном участке		-	
8.	Вид (виды) разрешенного использования		Для ведения личного подсобного хозяйства	
8.1.	Дополнительные сведения об использовании земельного участка		-	
9.	Сведения о земельных участках (землях общего пользования, территории общего пользования), посредством которых обеспечивается доступ		Земли общего пользования	
10.	Иные сведения		-	
4. Пояснения к сведениям об уточняемом земельном участке с кадастровым номером 34:30:060004:3 :				
1.	-			

Сведения об уточняемых земельных участках, необходимые для исправления реестровых ошибок в сведениях о местоположении их границ

1. Сведения о характерных точках границ уточняемого земельного участка с кадастровым номером 34:30:060004:9 :

Система координат МСК-34 зона 1					Зона № 1		
Обозначение характерных точек границ	Координаты, м				Метод определения координат	Формулы, примененные для расчета средней квадратической погрешности определения координат характерных точек границ (Mt), с подставленными в такие формулы значениями и итоговые (вычисленные) значения Mt, м	Описание закрепления точки
	содержатся в Едином государственном реестре недвижимости		определены в результате выполнения комплексных кадастровых работ				
	X	Y	X	Y			
1	2	3	4	5	6	7	8
9	475580.41	1280482.68	475580.41	1280482.68	Метод спутниковых геодезических измерений (определений)	0.1	Временный межевой знак
10	475573.89	1280557.66	475573.89	1280557.66	Метод спутниковых геодезических измерений (определений)	0.1	Временный межевой знак
11	475524.99	1280551.14	475524.99	1280551.14	Метод спутниковых геодезических измерений (определений)	0.1	Временный межевой знак
12	475530.87	1280480.08	475530.87	1280480.08	Метод спутниковых геодезических измерений (определений)	0.1	Временный межевой знак
9	475580.41	1280482.68	475580.41	1280482.68	Метод спутниковых геодезических измерений (определений)	0.1	Временный межевой знак

2. Сведения о частях границ уточняемого земельного участка с кадастровым номером 34:30:060004:9 :

Обозначение части границ		Горизонтальное проложение (S), м	Описание прохождения части границ	Сведения о согласовании местоположения границ (согласовано/спорное)
от т.	до т.			
1	2	3	4	5
9	10	75.26	-	-
10	11	49.33	-	-
11	12	71.30	-	-
12	9	49.61	-	-

3. Сведения о характеристиках уточняемого земельного участка с кадастровым номером 34:30:060004:9 :		
№ п/п	Наименование характеристики	Значение характеристики
1	2	3
1.	Адрес земельного участка	-
1.1.	Сведения о местоположении земельного участка (при отсутствии адреса) в структурированном в соответствии с федеральной информационной адресной системой виде	Российская Федерация, Волгоградская область, район Суrowsикинский, хутор Стариковский
1.2.	Дополнительные сведения о местоположении земельного участка	-
2.	Площадь земельного участка ± величина погрешности определения (вычисления) площади ($P \pm \Delta P$), м2	3622 ± 21
3.	Формула, примененная для расчета предельной допустимой погрешности определения площади земельного участка, с подставленными значениями и итоговые (вычисленные) значения (ΔP), м2	$\Delta P = 3.5 * M_t * \sqrt{P} = 3.5 * 0,1 * \sqrt{3622} = 21$
4.	Площадь земельного участка согласно сведениям Единого государственного реестра недвижимости ($P_{\text{кад}}$), м2	3600
5.	Оценка расхождения P и $P_{\text{кад}}$ ($P - P_{\text{кад}}$), м2	22
6.	Предельные минимальный и максимальный размеры земельного участка ($P_{\text{мин}}$ и $P_{\text{макс}}$), м2	-
7.	Кадастровый номер или иной государственный учетный номер (инвентарный) объекта недвижимости, расположенного на земельном участке	-
8.	Вид (виды) разрешенного использования	Для ведения личного подсобного хозяйства
8.1.	Дополнительные сведения об использовании земельного участка	-
9.	Сведения о земельных участках (землях общего пользования, территории общего пользования), посредством которых обеспечивается доступ	Земли общего пользования
10.	Иные сведения	-
4. Пояснения к сведениям об уточняемом земельном участке с кадастровым номером 34:30:060004:9 :		
1.	-	

Сведения об уточняемых земельных участках, необходимые для исправления реестровых ошибок в сведениях о местоположении их границ

1. Сведения о характерных точках границ уточняемого земельного участка с кадастровым номером 34:30:060004:21 :

Система координат МСК-34 зона 1					Зона № 1		
Обозначение характерных точек границ	Координаты, м				Метод определения координат	Формулы, примененные для расчета средней квадратической погрешности определения координат характерных точек границ (Mt), с подставленными в такие формулы значениями и итоговые (вычисленные) значения Mt, м	Описание закрепления точки
	содержатся в Едином государственном реестре недвижимости		определены в результате выполнения комплексных кадастровых работ				
	X	Y	X	Y			
1	2	3	4	5	6	7	8
13	476131.13	1280743.29	476131.13	1280743.29	Метод спутниковых геодезических измерений (определений)	0.1	-
14	476173.62	1280755.36	476173.62	1280755.36	Метод спутниковых геодезических измерений (определений)	0.1	-
15	476137.41	1280814.23	476137.41	1280814.23	Метод спутниковых геодезических измерений (определений)	0.1	-
16	476120.51	1280810.08	476120.51	1280810.08	Метод спутниковых геодезических измерений (определений)	0.1	-
17	476094.00	1280805.00	476094.00	1280805.00	Метод спутниковых геодезических измерений (определений)	0.1	-
18	476098.89	1280791.55	476098.89	1280791.55	Метод спутниковых геодезических измерений (определений)	0.1	-
13	476131.13	1280743.29	476131.13	1280743.29	Метод спутниковых геодезических измерений (определений)	0.1	-

2. Сведения о частях границ уточняемого земельного участка с кадастровым номером 34:30:060004:21 :

Обозначение части границ		Горизонтальное проложение (S), м	Описание прохождения части границ	Сведения о согласовании местоположения границ (согласовано/спорное)
от г.	до г.			
1	2	3	4	5
13	14	44.17	-	-
14	15	69.11	-	-

2. Сведения о частях границ уточняемого земельного участка с кадастровым номером 34:30:060004:21 :				
Обозначение части границ		Горизонтальное проложение (S), м	Описание прохождения части границ	Сведения о согласовании местоположения границ (согласовано/спорное)
от т.	до т.			
1	2	3	4	5
15	16	17.40	-	-
16	17	26.99	-	-
17	18	14.31	-	-
18	13	58.04	-	-
3. Сведения о характеристиках уточняемого земельного участка с кадастровым номером 34:30:060004:21 :				
№ п/п	Наименование характеристики		Значение характеристики	
1	2		3	
1.	Адрес земельного участка		-	
1.1.	Сведения о местоположении земельного участка (при отсутствии адреса) в структурированном в соответствии с федеральной информационной адресной системой виде		Российская Федерация, Волгоградская область, район Суровикинский, хутор Стариковский	
1.2.	Дополнительные сведения о местоположении земельного участка		-	
2.	Площадь земельного участка ± величина погрешности определения (вычисления) площади (P ± ΔP), м ²		3067 ± 19	
3.	Формула, примененная для расчета предельной допустимой погрешности определения площади земельного участка, с подставленными значениями и итоговые (вычисленные) значения (ΔP), м ²		ΔP=3.5*Mt*√P=3.5*0,1*√3067=19	
4.	Площадь земельного участка согласно сведениям Единого государственного реестра недвижимости (Pкад), м ²		3066	
5.	Оценка расхождения P и Pкад (P - Pкад), м ²		1	
6.	Предельные минимальный и максимальный размеры земельного участка (Pмин и Pмакс), м ²		-	
7.	Кадастровый номер или иной государственный учетный номер (инвентарный) объекта недвижимости, расположенного на земельном участке		-	
8.	Вид (виды) разрешенного использования		Для ведения личного подсобного хозяйства	
8.1.	Дополнительные сведения об использовании земельного участка		-	
9.	Сведения о земельных участках (землях общего пользования, территории общего пользования), посредством которых обеспечивается доступ		Земли общего пользования	
10.	Иные сведения		-	
4. Пояснения к сведениям об уточняемом земельном участке с кадастровым номером 34:30:060004:21 :				
1.	-			

Сведения об уточняемых земельных участках, необходимые для исправления реестровых ошибок в сведениях о местоположении их границ

1. Сведения о характерных точках границ уточняемого земельного участка с кадастровым номером 34:30:060004:25 :

Система координат МСК-34 зона 1

Зона № 1

Обозначение характерных точек границ	Координаты, м				Метод определения координат	Формулы, примененные для расчета средней квадратической погрешности определения координат характерных точек границ (Mt), с подставленными в такие формулы значениями и итоговые (вычисленные) значения Mt, м	Описание закрепления точки
	содержатся в Едином государственном реестре недвижимости		определены в результате выполнения комплексных кадастровых работ				
	X	Y	X	Y			
1	2	3	4	5	6	7	8
19	475203.00	1280681.00	475203.00	1280681.00	Метод спутниковых геодезических измерений (определений)	0.1	-
20	475199.24	1280759.79	475199.24	1280759.79	Метод спутниковых геодезических измерений (определений)	0.1	-
21	475102.30	1280746.59	475102.30	1280746.59	Метод спутниковых геодезических измерений (определений)	0.1	-
22	475114.20	1280668.60	475114.20	1280668.60	Метод спутниковых геодезических измерений (определений)	0.1	-
19	475203.00	1280681.00	475203.00	1280681.00	Метод спутниковых геодезических измерений (определений)	0.1	-

2. Сведения о частях границ уточняемого земельного участка с кадастровым номером 34:30:060004:25 :

Обозначение части границ		Горизонтальное проложение (S), м	Описание прохождения части границ	Сведения о согласовании местоположения границ (согласовано/спорное)
от т.	до т.			
1	2	3	4	5
19	20	78.88	-	-
20	21	97.83	-	-
21	22	78.89	-	-
22	19	89.66	-	-

3. Сведения о характеристиках уточняемого земельного участка с кадастровым номером 34:30:060004:25 :		
№ п/п	Наименование характеристики	Значение характеристики
1	2	3
1.	Адрес земельного участка	-
1.1.	Сведения о местоположении земельного участка (при отсутствии адреса) в структурированном в соответствии с федеральной информационной адресной системой виде	Российская Федерация, Волгоградская область, район Суrowsикинский, хутор Стариковский, дом № 287
1.2.	Дополнительные сведения о местоположении земельного участка	-
2.	Площадь земельного участка ± величина погрешности определения (вычисления) площади ($P \pm \Delta P$), м ²	7380 ± 30
3.	Формула, примененная для расчета предельной допустимой погрешности определения площади земельного участка, с подставленными значениями и итоговые (вычисленные) значения (ΔP), м ²	$\Delta P = 3.5 * M_t * \sqrt{P} = 3.5 * 0,1 * \sqrt{7380} = 30$
4.	Площадь земельного участка согласно сведениям Единого государственного реестра недвижимости ($P_{\text{кад}}$), м ²	7380
5.	Оценка расхождения P и $P_{\text{кад}}$ ($P - P_{\text{кад}}$), м ²	-
6.	Предельные минимальный и максимальный размеры земельного участка ($P_{\text{мин}}$ и $P_{\text{макс}}$), м ²	-
7.	Кадастровый номер или иной государственный учетный номер (инвентарный) объекта недвижимости, расположенного на земельном участке	-
8.	Вид (виды) разрешенного использования	Для ведения личного подсобного хозяйства
8.1.	Дополнительные сведения об использовании земельного участка	-
9.	Сведения о земельных участках (землях общего пользования, территории общего пользования), посредством которых обеспечивается доступ	Земли общего пользования
10.	Иные сведения	-
4. Пояснения к сведениям об уточняемом земельном участке с кадастровым номером 34:30:060004:25 :		
1.	-	

Сведения об уточняемых земельных участках, необходимые для исправления реестровых ошибок в сведениях о местоположении их границ

1. Сведения о характерных точках границ уточняемого земельного участка с кадастровым номером 34:30:060004:26 :

Система координат МСК-34 зона 1

Зона № 1

Обозначение характерных точек границ	Координаты, м				Метод определения координат	Формулы, примененные для расчета средней квадратической погрешности определения координат характерных точек границ (Mt), с подставленными в такие формулы значениями и итоговые (вычисленные) значения Mt, м	Описание закрепления точки
	содержатся в Едином государственном реестре недвижимости		определены в результате выполнения комплексных кадастровых работ				
	X	Y	X	Y			
1	2	3	4	5	6	7	8
23	475371.97	1280511.91	475371.97	1280511.91	Метод спутниковых геодезических измерений (определений)	0.1	-
24	475371.97	1280557.51	475371.97	1280557.51	Метод спутниковых геодезических измерений (определений)	0.1	-
25	475341.57	1280559.85	475341.57	1280559.85	Метод спутниковых геодезических измерений (определений)	0.1	-
26	475341.57	1280514.24	475341.57	1280514.24	Метод спутниковых геодезических измерений (определений)	0.1	-
23	475371.97	1280511.91	475371.97	1280511.91	Метод спутниковых геодезических измерений (определений)	0.1	-

2. Сведения о частях границ уточняемого земельного участка с кадастровым номером 34:30:060004:26 :

Обозначение части границ		Горизонтальное проложение (S), м	Описание прохождения части границ	Сведения о согласовании местоположения границ (согласовано/спорное)
от т.	до т.			
1	2	3	4	5
23	24	45.60	-	-
24	25	30.49	-	-
25	26	45.61	-	-
26	23	30.49	-	-

3. Сведения о характеристиках уточняемого земельного участка с кадастровым номером 34:30:060004:26 :		
№ п/п	Наименование характеристики	Значение характеристики
1	2	3
1.	Адрес земельного участка	-
1.1.	Сведения о местоположении земельного участка (при отсутствии адреса) в структурированном в соответствии с федеральной информационной адресной системой виде	Российская Федерация, Волгоградская область, район Суrowsикинский, хутор Стариковский
1.2.	Дополнительные сведения о местоположении земельного участка	-
2.	Площадь земельного участка \pm величина погрешности определения (вычисления) площади ($P \pm \Delta P$), м ²	1386 \pm 13
3.	Формула, примененная для расчета предельной допустимой погрешности определения площади земельного участка, с подставленными значениями и итоговые (вычисленные) значения (ΔP), м ²	$\Delta P = 3.5 * M_t * \sqrt{P} = 3.5 * 0,1 * \sqrt{1386} = 13$
4.	Площадь земельного участка согласно сведениям Единого государственного реестра недвижимости ($P_{\text{кад}}$), м ²	1360
5.	Оценка расхождения P и $P_{\text{кад}}$ ($P - P_{\text{кад}}$), м ²	26
6.	Предельные минимальный и максимальный размеры земельного участка ($P_{\text{мин}}$ и $P_{\text{макс}}$), м ²	-
7.	Кадастровый номер или иной государственный учетный номер (инвентарный) объекта недвижимости, расположенного на земельном участке	-
8.	Вид (виды) разрешенного использования	Для ведения личного подсобного хозяйства
8.1.	Дополнительные сведения об использовании земельного участка	-
9.	Сведения о земельных участках (землях общего пользования, территории общего пользования), посредством которых обеспечивается доступ	Земли общего пользования
10.	Иные сведения	-
4. Пояснения к сведениям об уточняемом земельном участке с кадастровым номером 34:30:060004:26 :		
1.	-	

Сведения об уточняемых земельных участках, необходимые для исправления реестровых ошибок в сведениях о местоположении их границ

1. Сведения о характерных точках границ уточняемого земельного участка с кадастровым номером 34:30:060004:27 :

Система координат МСК-34 зона 1

Зона № 1

Обозначение характерных точек границ	Координаты, м				Метод определения координат	Формулы, примененные для расчета средней квадратической погрешности определения координат характерных точек границ (Mt), с подставленными в такие формулы значениями и итоговые (вычисленные) значения Mt, м	Описание закрепления точки
	содержатся в Едином государственном реестре недвижимости		определены в результате выполнения комплексных кадастровых работ				
	X	Y	X	Y			
1	2	3	4	5	6	7	8
17	476094.00	1280805.00	476094.00	1280805.00	Метод спутниковых геодезических измерений (определений)	0.1	-
27	476080.50	1280801.56	476080.50	1280801.56	Метод спутниковых геодезических измерений (определений)	0.1	-
28	476099.87	1280755.60	476099.87	1280755.60	Метод спутниковых геодезических измерений (определений)	0.1	-
29	476075.13	1280745.48	476075.13	1280745.48	Метод спутниковых геодезических измерений (определений)	0.1	-
30	476078.23	1280728.26	476078.23	1280728.26	Метод спутниковых геодезических измерений (определений)	0.1	-
13	476131.13	1280743.29	476131.13	1280743.29	Метод спутниковых геодезических измерений (определений)	0.1	-
18	476098.89	1280791.55	476098.89	1280791.55	Метод спутниковых геодезических измерений (определений)	0.1	-
17	476094.00	1280805.00	476094.00	1280805.00	Метод спутниковых геодезических измерений (определений)	0.1	-

2. Сведения о частях границ уточняемого земельного участка с кадастровым номером 34:30:060004:27 :				
Обозначение части границ		Горизонтальное проложение (S), м	Описание прохождения части границ	Сведения о согласовании местоположения границ (согласовано/спорное)
от т.	до т.			
1	2	3	4	5
17	27	13.93	-	-
27	28	49.88	-	-
28	29	26.73	-	-
29	30	17.50	-	-
30	13	54.99	-	-
13	18	58.04	-	-
18	17	14.31	-	-
3. Сведения о характеристиках уточняемого земельного участка с кадастровым номером 34:30:060004:27 :				
№ п/п	Наименование характеристики		Значение характеристики	
1	2		3	
1.	Адрес земельного участка		-	
1.1.	Сведения о местоположении земельного участка (при отсутствии адреса) в структурированном в соответствии с федеральной информационной адресной системой виде		Российская Федерация, Волгоградская область, район Суrowsикинский, хутор Стариковский	
1.2.	Дополнительные сведения о местоположении земельного участка		-	
2.	Площадь земельного участка ± величина погрешности определения (вычисления) площади (P ± ΔP), м2		1770 ± 15	
3.	Формула, примененная для расчета предельной допустимой погрешности определения площади земельного участка, с подставленными значениями и итоговые (вычисленные) значения (ΔP), м2		$\Delta P = 3.5 * M_i * \sqrt{P} = 3.5 * 0,1 * \sqrt{1770} = 15$	
4.	Площадь земельного участка согласно сведениям Единого государственного реестра недвижимости (P _{кад}), м2		1770	
5.	Оценка расхождения P и P _{кад} (P - P _{кад}), м2		-	
6.	Предельные минимальный и максимальный размеры земельного участка (P _{мин} и P _{макс}), м2		-	
7.	Кадастровый номер или иной государственный учетный номер (инвентарный) объекта недвижимости, расположенного на земельном участке		-	
8.	Вид (виды) разрешенного использования		Для ведения личного подсобного хозяйства	
8.1.	Дополнительные сведения об использовании земельного участка		-	
9.	Сведения о земельных участках (землях общего пользования, территории общего пользования), посредством которых обеспечивается доступ		Земли общего пользования	
10.	Иные сведения		-	
4. Пояснения к сведениям об уточняемом земельном участке с кадастровым номером 34:30:060004:27 :				
1.	-			

Сведения об уточняемых земельных участках, необходимые для исправления реестровых ошибок в сведениях о местоположении их границ

1. Сведения о характерных точках границ уточняемого земельного участка с кадастровым номером 34:30:060004:30 :

Система координат 34.1

Зона № 1

Обозначение характерных точек границ	Координаты, м				Метод определения координат	Формулы, примененные для расчета средней квадратической погрешности определения координат характерных точек границ (Mt), с подставленными в такие формулы значениями и итоговые (вычисленные) значения Mt, м	Описание закрепления точки
	содержатся в Едином государственном реестре недвижимости		определены в результате выполнения комплексных кадастровых работ				
	X	Y	X	Y			
1	2	3	4	5	6	7	8
31	475822.07	1280704.86	475822.07	1280704.86	Метод спутниковых геодезических измерений (определений)	0.1	-
32	475865.83	1280737.02	475865.83	1280737.02	Метод спутниковых геодезических измерений (определений)	0.1	-
33	475844.35	1280770.46	475844.35	1280770.46	Метод спутниковых геодезических измерений (определений)	0.1	-
34	475808.99	1280780.15	475808.99	1280780.15	Метод спутниковых геодезических измерений (определений)	0.1	-
35	475776.47	1280768.76	475776.47	1280768.76	Метод спутниковых геодезических измерений (определений)	0.1	-
36	475788.17	1280729.27	475788.17	1280729.27	Метод спутниковых геодезических измерений (определений)	0.1	-
37	475775.01	1280721.59	475775.01	1280721.59	Метод спутниковых геодезических измерений (определений)	0.1	-
38	475799.10	1280690.13	475799.10	1280690.13	Метод спутниковых геодезических измерений (определений)	0.1	-
31	475822.07	1280704.86	475822.07	1280704.86	Метод спутниковых геодезических измерений (определений)	0.1	-

2. Сведения о частях границ уточняемого земельного участка с кадастровым номером 34:30:060004:30 :				
Обозначение части границ		Горизонтальное проложение (S), м	Описание прохождения части границ	Сведения о согласовании местоположения границ (согласовано/спорное)
от т.	до т.			
1	2	3	4	5
31	32	54.31	-	-
32	33	39.74	-	-
33	34	36.66	-	-
34	35	34.46	-	-
35	36	41.19	-	-
36	37	15.24	-	-
37	38	39.62	-	-
38	31	27.29	-	-
3. Сведения о характеристиках уточняемого земельного участка с кадастровым номером 34:30:060004:30 :				
№ п/п	Наименование характеристики		Значение характеристики	
1	2		3	
1.	Адрес земельного участка		-	
1.1.	Сведения о местоположении земельного участка (при отсутствии адреса) в структурированном в соответствии с федеральной информационной адресной системой виде		Российская Федерация, 404436, Волгоградская область, район Суровикинский, хутор Стариковский	
1.2.	Дополнительные сведения о местоположении земельного участка		Волгоградская область, Суровикинский район, хутор Стариковский, земельный участок 298	
2.	Площадь земельного участка ± величина погрешности определения (вычисления) площади ($P \pm \Delta P$), м ²		5000 ± 25	
3.	Формула, примененная для расчета предельной допустимой погрешности определения площади земельного участка, с подставленными значениями и итоговые (вычисленные) значения (ΔP), м ²		$\Delta P = 3.5 * M_t * \sqrt{P} = 3.5 * 0,1 * \sqrt{5000} = 25$	
4.	Площадь земельного участка согласно сведениям Единого государственного реестра недвижимости (Ркад), м ²		5000	
5.	Оценка расхождения P и Ркад ($P - P_{кад}$), м ²		-	
6.	Предельные минимальный и максимальный размеры земельного участка (Рмин и Рмакс), м ²		-	
7.	Кадастровый номер или иной государственный учетный номер (инвентарный) объекта недвижимости, расположенного на земельном участке		-	
8.	Вид (виды) разрешенного использования		для ведения личного подсобного хозяйства	
8.1.	Дополнительные сведения об использовании земельного участка		-	
9.	Сведения о земельных участках (землях общего пользования, территории общего пользования), посредством которых обеспечивается доступ		Земли общего пользования	
10.	Иные сведения		-	
4. Пояснения к сведениям об уточняемом земельном участке с кадастровым номером 34:30:060004:30 :				
1.	-			

Сведения об уточняемых земельных участках, необходимые для исправления реестровых ошибок в сведениях о местоположении их границ

1. Сведения о характерных точках границ уточняемого земельного участка с кадастровым номером 34:30:060004:31 :

Система координат МСК-34 зона 1					Зона № 1		
Обозначение характерных точек границ	Координаты, м				Метод определения координат	Формулы, примененные для расчета средней квадратической погрешности определения координат характерных точек границ (Mt), с подставленными в такие формулы значениями и итоговые (вычисленные) значения Mt, м	Описание закрепления точки
	содержатся в Едином государственном реестре недвижимости		определены в результате выполнения комплексных кадастровых работ				
	X	Y	X	Y			
1	2	3	4	5	6	7	8
39	475723.94	1280470.51	475723.94	1280470.51	Метод спутниковых геодезических измерений (определений)	0.1	Временный межевой знак
40	475711.71	1280528.20	475711.71	1280528.20	Метод спутниковых геодезических измерений (определений)	0.1	Временный межевой знак
41	475690.26	1280527.02	475690.26	1280527.02	Метод спутниковых геодезических измерений (определений)	0.1	Временный межевой знак
42	475702.04	1280468.84	475702.04	1280468.84	Метод спутниковых геодезических измерений (определений)	0.1	Временный межевой знак
39	475723.94	1280470.51	475723.94	1280470.51	Метод спутниковых геодезических измерений (определений)	0.1	Временный межевой знак

2. Сведения о частях границ уточняемого земельного участка с кадастровым номером 34:30:060004:31 :

Обозначение части границ		Горизонтальное проложение (S), м	Описание прохождения части границ	Сведения о согласовании местоположения границ (согласовано/спорное)
от т.	до т.			
1	2	3	4	5
39	40	58.97	-	-
40	41	21.48	-	-
41	42	59.36	-	-
42	39	21.96	-	-

3. Сведения о характеристиках уточняемого земельного участка с кадастровым номером 34:30:060004:31 :		
№ п/п	Наименование характеристики	Значение характеристики
1	2	3
1.	Адрес земельного участка	-
1.1.	Сведения о местоположении земельного участка (при отсутствии адреса) в структурированном в соответствии с федеральной информационной адресной системой виде	Российская Федерация, Волгоградская область, район Суровикинский, хутор Стариковский
1.2.	Дополнительные сведения о местоположении земельного участка	-
2.	Площадь земельного участка ± величина погрешности определения (вычисления) площади ($P \pm \Delta P$), м ²	1273 ± 12
3.	Формула, примененная для расчета предельной допустимой погрешности определения площади земельного участка, с подставленными значениями и итоговые (вычисленные) значения (ΔP), м ²	$\Delta P = 3.5 * M_t * \sqrt{P} = 3.5 * 0,1 * \sqrt{1273} = 12$
4.	Площадь земельного участка согласно сведениям Единого государственного реестра недвижимости ($P_{\text{кад}}$), м ²	1273
5.	Оценка расхождения P и $P_{\text{кад}}$ ($P - P_{\text{кад}}$), м ²	-
6.	Предельные минимальный и максимальный размеры земельного участка ($P_{\text{мин}}$ и $P_{\text{макс}}$), м ²	-
7.	Кадастровый номер или иной государственный учетный номер (инвентарный) объекта недвижимости, расположенного на земельном участке	-
8.	Вид (виды) разрешенного использования	для ведения личного подсобного хозяйства
8.1.	Дополнительные сведения об использовании земельного участка	-
9.	Сведения о земельных участках (землях общего пользования, территории общего пользования), посредством которых обеспечивается доступ	Земли общего пользования
10.	Иные сведения	-
4. Пояснения к сведениям об уточняемом земельном участке с кадастровым номером 34:30:060004:31 :		
1.	-	

Сведения об уточняемых земельных участках, необходимые для исправления реестровых ошибок в сведениях о местоположении их границ

1. Сведения о характерных точках границ уточняемого земельного участка с кадастровым номером 34:30:060004:32 :

Система координат МСК-34 зона 1					Зона № 1		
Обозначение характерных точек границ	Координаты, м				Метод определения координат	Формулы, примененные для расчета средней квадратической погрешности определения координат характерных точек границ (Mt), с подставленными в такие формулы значениями и итоговые (вычисленные) значения Mt, м	Описание закрепления точки
	содержатся в Едином государственном реестре недвижимости		определены в результате выполнения комплексных кадастровых работ				
	X	Y	X	Y			
1	2	3	4	5	6	7	8
43	475961.72	1280863.31	475961.72	1280863.31	Метод спутниковых геодезических измерений (определений)	0.1	-
44	475913.84	1280840.72	475913.84	1280840.72	Метод спутниковых геодезических измерений (определений)	0.1	-
45	475902.97	1280812.32	475902.97	1280812.32	Метод спутниковых геодезических измерений (определений)	0.1	-
46	475921.00	1280773.00	475921.00	1280773.00	Метод спутниковых геодезических измерений (определений)	0.1	-
47	475993.77	1280821.99	475993.77	1280821.99	Метод спутниковых геодезических измерений (определений)	0.1	-
43	475961.72	1280863.31	475961.72	1280863.31	Метод спутниковых геодезических измерений (определений)	0.1	-

2. Сведения о частях границ уточняемого земельного участка с кадастровым номером 34:30:060004:32 :

Обозначение части границ		Горизонтальное проложение (S), м	Описание прохождения части границ	Сведения о согласовании местоположения границ (согласовано/спорное)
от т.	до т.			
1	2	3	4	5
43	44	52.94	-	-
44	45	30.41	-	-
45	46	43.26	-	-
46	47	87.72	-	-
47	43	52.29	-	-

3. Сведения о характеристиках уточняемого земельного участка с кадастровым номером 34:30:060004:32 :		
№ п/п	Наименование характеристики	Значение характеристики
1	2	3
1.	Адрес земельного участка	-
1.1.	Сведения о местоположении земельного участка (при отсутствии адреса) в структурированном в соответствии с федеральной информационной адресной системой виде	Российская Федерация, Волгоградская область, район Суровикинский, хутор Стариковский
1.2.	Дополнительные сведения о местоположении земельного участка	-
2.	Площадь земельного участка \pm величина погрешности определения (вычисления) площади ($P \pm \Delta P$), м ²	4460 \pm 23
3.	Формула, примененная для расчета предельной допустимой погрешности определения площади земельного участка, с подставленными значениями и итоговые (вычисленные) значения (ΔP), м ²	$\Delta P = 3.5 * M_t * \sqrt{P} = 3.5 * 0,1 * \sqrt{4460} = 23$
4.	Площадь земельного участка согласно сведениям Единого государственного реестра недвижимости ($P_{\text{кад}}$), м ²	4461
5.	Оценка расхождения P и $P_{\text{кад}}$ ($P - P_{\text{кад}}$), м ²	1
6.	Предельные минимальный и максимальный размеры земельного участка ($P_{\text{мин}}$ и $P_{\text{макс}}$), м ²	-
7.	Кадастровый номер или иной государственный учетный номер (инвентарный) объекта недвижимости, расположенного на земельном участке	-
8.	Вид (виды) разрешенного использования	Для ведения личного подсобного хозяйства
8.1.	Дополнительные сведения об использовании земельного участка	-
9.	Сведения о земельных участках (землях общего пользования, территории общего пользования), посредством которых обеспечивается доступ	Земли общего пользования
10.	Иные сведения	-
4. Пояснения к сведениям об уточняемом земельном участке с кадастровым номером 34:30:060004:32 :		
1.	-	

Сведения об уточняемых земельных участках, необходимые для исправления реестровых ошибок в сведениях о местоположении их границ

1. Сведения о характерных точках границ уточняемого земельного участка с кадастровым номером 34:30:060004:33 :

Система координат МСК-34 зона 1

Зона № 1

Обозначение характерных точек границ	Координаты, м				Метод определения координат	Формулы, примененные для расчета средней квадратической погрешности определения координат характерных точек границ (Mt), с подставленными в такие формулы значениями и итоговые (вычисленные) значения Mt, м	Описание закрепления точки
	содержатся в Едином государственном реестре недвижимости		определены в результате выполнения комплексных кадастровых работ				
	X	Y	X	Y			
1	2	3	4	5	6	7	8
48	475755.29	1280529.02	475755.29	1280529.02	Метод спутниковых геодезических измерений (определений)	0.1	-
49	475739.14	1280529.71	475739.14	1280529.71	Метод спутниковых геодезических измерений (определений)	0.1	-
40	475711.71	1280528.20	475711.71	1280528.20	Метод спутниковых геодезических измерений (определений)	0.1	-
39	475723.94	1280470.51	475723.94	1280470.51	Метод спутниковых геодезических измерений (определений)	0.1	-
50	475729.49	1280443.73	475729.49	1280443.73	Метод спутниковых геодезических измерений (определений)	0.1	-
51	475752.11	1280443.66	475752.11	1280443.66	Метод спутниковых геодезических измерений (определений)	0.1	-
52	475757.69	1280467.10	475757.69	1280467.10	Метод спутниковых геодезических измерений (определений)	0.1	-
53	475773.94	1280476.70	475773.94	1280476.70	Метод спутниковых геодезических измерений (определений)	0.1	-
48	475755.29	1280529.02	475755.29	1280529.02	Метод спутниковых геодезических измерений (определений)	0.1	-

2. Сведения о частях границ уточняемого земельного участка с кадастровым номером 34:30:060004:33 :				
Обозначение части границ		Горизонтальное проложение (S), м	Описание прохождения части границ	Сведения о согласовании местоположения границ (согласовано/спорное)
от т.	до т.			
1	2	3	4	5
48	49	16.16	-	-
49	40	27.47	-	-
40	39	58.97	-	-
39	50	27.35	-	-
50	51	22.62	-	-
51	52	24.10	-	-
52	53	18.87	-	-
53	48	55.54	-	-
3. Сведения о характеристиках уточняемого земельного участка с кадастровым номером 34:30:060004:33 :				
№ п/п	Наименование характеристики		Значение характеристики	
1	2		3	
1.	Адрес земельного участка		-	
1.1.	Сведения о местоположении земельного участка (при отсутствии адреса) в структурированном в соответствии с федеральной информационной адресной системой виде		Российская Федерация, Волгоградская область, район Суровикинский, хутор Стариковский	
1.2.	Дополнительные сведения о местоположении земельного участка		-	
2.	Площадь земельного участка ± величина погрешности определения (вычисления) площади ($P \pm \Delta P$), м ²		3547 ± 21	
3.	Формула, примененная для расчета предельной допустимой погрешности определения площади земельного участка, с подставленными значениями и итоговые (вычисленные) значения (ΔP), м ²		$\Delta P = 3.5 * M_t * \sqrt{P} = 3.5 * 0,1 * \sqrt{3547} = 21$	
4.	Площадь земельного участка согласно сведениям Единого государственного реестра недвижимости (Ркад), м ²		3547	
5.	Оценка расхождения P и Ркад (P - Ркад), м ²		-	
6.	Предельные минимальный и максимальный размеры земельного участка (Рмин и Рмакс), м ²		-	
7.	Кадастровый номер или иной государственный учетный номер (инвентарный) объекта недвижимости, расположенного на земельном участке		-	
8.	Вид (виды) разрешенного использования		Для ведения личного подсобного хозяйства	
8.1.	Дополнительные сведения об использовании земельного участка		-	
9.	Сведения о земельных участках (землях общего пользования, территории общего пользования), посредством которых обеспечивается доступ		Земли общего пользования	
10.	Иные сведения		-	
4. Пояснения к сведениям об уточняемом земельном участке с кадастровым номером 34:30:060004:33 :				
1.	-			

Сведения об уточняемых земельных участках, необходимые для исправления реестровых ошибок в сведениях о местоположении их границ

1. Сведения о характерных точках границ уточняемого земельного участка с кадастровым номером 34:30:060004:37 :

Система координат МСК-34 зона 1

Зона № 1

Обозначение характерных точек границ	Координаты, м				Метод определения координат	Формулы, примененные для расчета средней квадратической погрешности определения координат характерных точек границ (Mt), с подставленными в такие формулы значениями и итоговые (вычисленные) значения Mt, м	Описание закрепления точки
	содержатся в Едином государственном реестре недвижимости		определены в результате выполнения комплексных кадастровых работ				
	X	Y	X	Y			
1	2	3	4	5	6	7	8
54	475802.27	1280501.61	475802.27	1280501.61	Метод спутниковых геодезических измерений (определений)	0.1	-
55	475789.77	1280533.89	475789.77	1280533.89	Метод спутниковых геодезических измерений (определений)	0.1	-
56	475807.36	1280580.80	475807.36	1280580.80	Метод спутниковых геодезических измерений (определений)	0.1	-
57	475806.57	1280580.94	475806.57	1280580.94	Метод спутниковых геодезических измерений (определений)	0.1	-
58	475766.78	1280586.08	475766.78	1280586.08	Метод спутниковых геодезических измерений (определений)	0.1	-
59	475764.18	1280580.98	475764.18	1280580.98	Метод спутниковых геодезических измерений (определений)	0.1	-
60	475751.19	1280550.82	475751.19	1280550.82	Метод спутниковых геодезических измерений (определений)	0.1	-
61	475751.42	1280544.45	475751.42	1280544.45	Метод спутниковых геодезических измерений (определений)	0.1	-
62	475753.90	1280539.14	475753.90	1280539.14	Метод спутниковых геодезических измерений (определений)	0.1	-

1. Сведения о характерных точках границ уточняемого земельного участка с кадастровым номером 34:30:060004:37 :							
Система координат МСК-34 зона 1							Зона № 1
Обозначение характерных точек границ	Координаты, м				Метод определения координат	Формулы, примененные для расчета средней квадратической погрешности определения координат характерных точек границ (Mt), с подставленными в такие формулы значениями и итоговые (вычисленные) значения Mt, м	Описание закрепления точки
	содержатся в Едином государственном реестре недвижимости		определены в результате выполнения комплексных кадастровых работ				
	X	Y	X	Y			
1	2	3	4	5	6	7	8
63	475773.87	1280490.32	475773.87	1280490.32	Метод спутниковых геодезических измерений (определений)	0.1	-
54	475802.27	1280501.61	475802.27	1280501.61	Метод спутниковых геодезических измерений (определений)	0.1	-
2. Сведения о частях границ уточняемого земельного участка с кадастровым номером 34:30:060004:37 :							
Обозначение части границ		Горизонтальное проложение (S), м	Описание прохождения части границ	Сведения о согласовании местоположения границ (согласовано/спорное)			
от т.	до т.						
1	2	3	4	5			
54	55	34.62	-	-			
55	56	50.10	-	-			
56	57	0.80	-	-			
57	58	40.12	-	-			
58	59	5.72	-	-			
59	60	32.84	-	-			
60	61	6.37	-	-			
61	62	5.86	-	-			
62	63	52.75	-	-			
63	54	30.56	-	-			
3. Сведения о характеристиках уточняемого земельного участка с кадастровым номером 34:30:060004:37 :							
№ п/п	Наименование характеристики			Значение характеристики			
1	2			3			
1.	Адрес земельного участка			-			
1.1.	Сведения о местоположении земельного участка (при отсутствии адреса) в структурированном в соответствии с федеральной информационной адресной системой виде			Российская Федерация, Волгоградская область, район Суровикинский, хутор Стариковский			
1.2.	Дополнительные сведения о местоположении земельного участка			-			
2.	Площадь земельного участка ± величина погрешности определения (вычисления) площади (P ± ΔP), м2			3379 ± 20			

3. Сведения о характеристиках уточняемого земельного участка с кадастровым номером 34:30:060004:37 :		
№ п/п	Наименование характеристики	Значение характеристики
1	2	3
3.	Формула, примененная для расчета предельной допустимой погрешности определения площади земельного участка, с подставленными значениями и итоговые (вычисленные) значения (ΔP), м2	$\Delta P=3.5*Mt*\sqrt{P}=3.5*0,1*\sqrt{3379}=20$
4.	Площадь земельного участка согласно сведениям Единого государственного реестра недвижимости (Ркад), м2	3379
5.	Оценка расхождения Р и Ркад (Р - Ркад), м2	-
6.	Предельные минимальный и максимальный размеры земельного участка (Рмин и Рмакс), м2	-
7.	Кадастровый номер или иной государственный учетный номер (инвентарный) объекта недвижимости, расположенного на земельном участке	-
8.	Вид (виды) разрешенного использования	Для ведения личного подсобного хозяйства
8.1.	Дополнительные сведения об использовании земельного участка	-
9.	Сведения о земельных участках (землях общего пользования, территории общего пользования), посредством которых обеспечивается доступ	Земли общего пользования
10.	Иные сведения	-
4. Пояснения к сведениям об уточняемом земельном участке с кадастровым номером 34:30:060004:37 :		
1.	-	

Сведения об уточняемых земельных участках, необходимые для исправления реестровых ошибок в сведениях о местоположении их границ

1. Сведения о характерных точках границ уточняемого земельного участка с кадастровым номером 34:30:060004:38 :

Система координат МСК-34 зона 1

Зона № 1

Обозначение характерных точек границ	Координаты, м				Метод определения координат	Формулы, примененные для расчета средней квадратической погрешности определения координат характерных точек границ (Mt), с подставленными в такие формулы значениями и итоговые (вычисленные) значения Mt, м	Описание закрепления точки
	содержатся в Едином государственном реестре недвижимости		определены в результате выполнения комплексных кадастровых работ				
	X	Y	X	Y			
1	2	3	4	5	6	7	8
57	475806.57	1280580.94	475806.57	1280580.94	Метод спутниковых геодезических измерений (определений)	0.1	-
64	475811.93	1280596.53	475811.93	1280596.53	Метод спутниковых геодезических измерений (определений)	0.1	-
65	475780.56	1280653.27	475780.56	1280653.27	Метод спутниковых геодезических измерений (определений)	0.1	-
66	475776.23	1280654.99	475776.23	1280654.99	Метод спутниковых геодезических измерений (определений)	0.1	-
67	475743.60	1280642.68	475743.60	1280642.68	Метод спутниковых геодезических измерений (определений)	0.1	-
68	475716.45	1280624.78	475716.45	1280624.78	Метод спутниковых геодезических измерений (определений)	0.1	-
69	475732.57	1280574.26	475732.57	1280574.26	Метод спутниковых геодезических измерений (определений)	0.1	-
59	475764.18	1280580.98	475764.18	1280580.98	Метод спутниковых геодезических измерений (определений)	0.1	-
58	475766.78	1280586.08	475766.78	1280586.08	Метод спутниковых геодезических измерений (определений)	0.1	-

1. Сведения о характерных точках границ уточняемого земельного участка с кадастровым номером 34:30:060004:38 :							
Система координат МСК-34 зона 1							Зона № 1
Обозначение характерных точек границ	Координаты, м				Метод определения координат	Формулы, примененные для расчета средней квадратической погрешности определения координат характерных точек границ (Mt), с подставленными в такие формулы значениями и итоговые (вычисленные) значения Mt, м	Описание закрепления точки
	содержатся в Едином государственном реестре недвижимости		определены в результате выполнения комплексных кадастровых работ				
	X	Y	X	Y			
1	2	3	4	5	6	7	8
57	475806.57	1280580.94	475806.57	1280580.94	Метод спутниковых геодезических измерений (определений)	0.1	-
2. Сведения о частях границ уточняемого земельного участка с кадастровым номером 34:30:060004:38 :							
Обозначение части границ		Горизонтальное проложение (S), м	Описание прохождения части границ	Сведения о согласовании местоположения границ (согласовано/спорное)			
от т.	до т.						
1	2	3	4	5			
57	64	16.49	-	-			
64	65	64.83	-	-			
65	66	4.66	-	-			
66	67	34.87	-	-			
67	68	32.52	-	-			
68	69	53.03	-	-			
69	59	32.32	-	-			
59	58	5.72	-	-			
58	57	40.12	-	-			
3. Сведения о характеристиках уточняемого земельного участка с кадастровым номером 34:30:060004:38 :							
№ п/п	Наименование характеристики			Значение характеристики			
1	2			3			
1.	Адрес земельного участка			-			
1.1.	Сведения о местоположении земельного участка (при отсутствии адреса) в структурированном в соответствии с федеральной информационной адресной системой виде			Российская Федерация, Волгоградская область, район Суровикинский, хутор Стариковский			
1.2.	Дополнительные сведения о местоположении земельного участка			-			
2.	Площадь земельного участка ± величина погрешности определения (вычисления) площади (P ± ΔP), м2			4999 ± 25			
3.	Формула, примененная для расчета предельной допустимой погрешности определения площади земельного участка, с подставленными значениями и итоговые (вычисленные) значения (ΔP), м2			$\Delta P = 3.5 * M_t * \sqrt{P} = 3.5 * 0,1 * \sqrt{4999} = 25$			
4.	Площадь земельного участка согласно сведениям Единого государственного реестра недвижимости (Pкад), м2			5000			

3. Сведения о характеристиках уточняемого земельного участка с кадастровым номером 34:30:060004:38 :

№ п/п	Наименование характеристики	Значение характеристики
1	2	3
5.	Оценка расхождения Р и Ркад (Р - Ркад), м2	1
6.	Предельные минимальный и максимальный размеры земельного участка (Рмин и Рмакс), м2	-
7.	Кадастровый номер или иной государственный учетный номер (инвентарный) объекта недвижимости, расположенного на земельном участке	-
8.	Вид (виды) разрешенного использования	Для ведения личного подсобного хозяйства
8.1.	Дополнительные сведения об использовании земельного участка	-
9.	Сведения о земельных участках (землях общего пользования, территории общего пользования), посредством которых обеспечивается доступ	Земли общего пользования
10.	Иные сведения	-

4. Пояснения к сведениям об уточняемом земельном участке с кадастровым номером 34:30:060004:38 :

1.	-
----	---

Сведения об уточняемых земельных участках, необходимые для исправления реестровых ошибок в сведениях о местоположении их границ

1. Сведения о характерных точках границ уточняемого земельного участка с кадастровым номером 34:30:060004:43 :

Система координат МСК-34 зона 1					Зона № 1		
Обозначение характерных точек границ	Координаты, м				Метод определения координат	Формулы, примененные для расчета средней квадратической погрешности определения координат характерных точек границ (Mt), с подставленными в такие формулы значениями и итоговые (вычисленные) значения Mt, м	Описание закрепления точки
	содержатся в Едином государственном реестре недвижимости		определены в результате выполнения комплексных кадастровых работ				
	X	Y	X	Y			
1	2	3	4	5	6	7	8
70	475737.93	1280555.44	475737.93	1280555.44	Метод спутниковых геодезических измерений (определений)	0.1	Временный межевой знак
69	475732.57	1280574.26	475732.57	1280574.26	Метод спутниковых геодезических измерений (определений)	0.1	Временный межевой знак
68	475716.45	1280624.78	475716.45	1280624.78	Метод спутниковых геодезических измерений (определений)	0.1	Временный межевой знак
71	475671.12	1280570.64	475671.12	1280570.64	Метод спутниковых геодезических измерений (определений)	0.1	Временный межевой знак
72	475669.42	1280554.32	475669.42	1280554.32	Метод спутниковых геодезических измерений (определений)	0.1	Временный межевой знак
70	475737.93	1280555.44	475737.93	1280555.44	Метод спутниковых геодезических измерений (определений)	0.1	Временный межевой знак

2. Сведения о частях границ уточняемого земельного участка с кадастровым номером 34:30:060004:43 :

Обозначение части границ		Горизонтальное проложение (S), м	Описание прохождения части границ	Сведения о согласовании местоположения границ (согласовано/спорное)
от т.	до т.			
1	2	3	4	5
70	69	19.57	-	-
69	68	53.03	-	-
68	71	70.61	-	-
71	72	16.41	-	-
72	70	68.52	-	-

3. Сведения о характеристиках уточняемого земельного участка с кадастровым номером 34:30:060004:43 :		
№ п/п	Наименование характеристики	Значение характеристики
1	2	3
1.	Адрес земельного участка	-
1.1.	Сведения о местоположении земельного участка (при отсутствии адреса) в структурированном в соответствии с федеральной информационной адресной системой виде	Российская Федерация, Волгоградская область, район Суrowsикинский, хутор Стариковский
1.2.	Дополнительные сведения о местоположении земельного участка	-
2.	Площадь земельного участка ± величина погрешности определения (вычисления) площади ($P \pm \Delta P$), м ²	2727 ± 18
3.	Формула, примененная для расчета предельной допустимой погрешности определения площади земельного участка, с подставленными значениями и итоговые (вычисленные) значения (ΔP), м ²	$\Delta P = 3.5 * M_t * \sqrt{P} = 3.5 * 0,1 * \sqrt{2727} = 18$
4.	Площадь земельного участка согласно сведениям Единого государственного реестра недвижимости ($P_{\text{кад}}$), м ²	2727
5.	Оценка расхождения P и $P_{\text{кад}}$ ($P - P_{\text{кад}}$), м ²	-
6.	Предельные минимальный и максимальный размеры земельного участка ($P_{\text{мин}}$ и $P_{\text{макс}}$), м ²	-
7.	Кадастровый номер или иной государственный учетный номер (инвентарный) объекта недвижимости, расположенного на земельном участке	-
8.	Вид (виды) разрешенного использования	Для ведения личного подсобного хозяйства
8.1.	Дополнительные сведения об использовании земельного участка	-
9.	Сведения о земельных участках (землях общего пользования, территории общего пользования), посредством которых обеспечивается доступ	Земли общего пользования
10.	Иные сведения	-
4. Пояснения к сведениям об уточняемом земельном участке с кадастровым номером 34:30:060004:43 :		
1.	-	

Сведения об уточняемых земельных участках, необходимые для исправления реестровых ошибок в сведениях о местоположении их границ

1. Сведения о характерных точках границ уточняемого земельного участка с кадастровым номером 34:30:060004:47 :

Система координат МСК-34 зона 1

Зона № 1

Обозначение характерных точек границ	Координаты, м				Метод определения координат	Формулы, примененные для расчета средней квадратической погрешности определения координат характерных точек границ (Mt), с подставленными в такие формулы значениями и итоговые (вычисленные) значения Mt, м	Описание закрепления точки
	содержатся в Едином государственном реестре недвижимости		определены в результате выполнения комплексных кадастровых работ				
	X	Y	X	Y			
1	2	3	4	5	6	7	8
73	475675.21	1280473.72	475675.21	1280473.72	Метод спутниковых геодезических измерений (определений)	0.1	-
74	475652.07	1280485.03	475652.07	1280485.03	Метод спутниковых геодезических измерений (определений)	0.1	-
75	475649.67	1280524.91	475649.67	1280524.91	Метод спутниковых геодезических измерений (определений)	0.1	-
76	475644.69	1280524.65	475644.69	1280524.65	Метод спутниковых геодезических измерений (определений)	0.1	-
77	475648.51	1280461.26	475648.51	1280461.26	Метод спутниковых геодезических измерений (определений)	0.1	-
78	475706.12	1280448.75	475706.12	1280448.75	Метод спутниковых геодезических измерений (определений)	0.1	-
42	475702.04	1280468.84	475702.04	1280468.84	Метод спутниковых геодезических измерений (определений)	0.1	-
73	475675.21	1280473.72	475675.21	1280473.72	Метод спутниковых геодезических измерений (определений)	0.1	-

2. Сведения о частях границ уточняемого земельного участка с кадастровым номером 34:30:060004:47 :				
Обозначение части границ		Горизонтальное проложение (S), м	Описание прохождения части границ	Сведения о согласовании местоположения границ (согласовано/спорное)
от т.	до т.			
1	2	3	4	5
73	74	25.76	-	-
74	75	39.95	-	-
75	76	4.99	-	-
76	77	63.50	-	-
77	78	58.95	-	-
78	42	20.50	-	-
42	73	27.27	-	-
3. Сведения о характеристиках уточняемого земельного участка с кадастровым номером 34:30:060004:47 :				
№ п/п	Наименование характеристики		Значение характеристики	
1	2		3	
1.	Адрес земельного участка		-	
1.1.	Сведения о местоположении земельного участка (при отсутствии адреса) в структурированном в соответствии с федеральной информационной адресной системой виде		Российская Федерация, Волгоградская область, район Суrowsикинский, хутор Стариковский	
1.2.	Дополнительные сведения о местоположении земельного участка		-	
2.	Площадь земельного участка ± величина погрешности определения (вычисления) площади (P ± ΔP), м2		1338 ± 13	
3.	Формула, примененная для расчета предельной допустимой погрешности определения площади земельного участка, с подставленными значениями и итоговые (вычисленные) значения (ΔP), м2		$\Delta P = 3.5 * M_i * \sqrt{P} = 3.5 * 0,1 * \sqrt{1338} = 13$	
4.	Площадь земельного участка согласно сведениям Единого государственного реестра недвижимости (P _{кад}), м2		1339	
5.	Оценка расхождения P и P _{кад} (P - P _{кад}), м2		1	
6.	Предельные минимальный и максимальный размеры земельного участка (P _{мин} и P _{макс}), м2		-	
7.	Кадастровый номер или иной государственный учетный номер (инвентарный) объекта недвижимости, расположенного на земельном участке		-	
8.	Вид (виды) разрешенного использования		Для ведения личного подсобного хозяйства	
8.1.	Дополнительные сведения об использовании земельного участка		-	
9.	Сведения о земельных участках (землях общего пользования, территории общего пользования), посредством которых обеспечивается доступ		Земли общего пользования	
10.	Иные сведения		-	
4. Пояснения к сведениям об уточняемом земельном участке с кадастровым номером 34:30:060004:47 :				
1.	-			

Сведения об уточняемых земельных участках, необходимые для исправления реестровых ошибок в сведениях о местоположении их границ

1. Сведения о характерных точках границ уточняемого земельного участка с кадастровым номером 34:30:060004:49 :

Система координат МСК-34 зона 1					Зона № 1		
Обозначение характерных точек границ	Координаты, м				Метод определения координат	Формулы, примененные для расчета средней квадратической погрешности определения координат характерных точек границ (Mt), с подставленными в такие формулы значениями и итоговые (вычисленные) значения Mt, м	Описание закрепления точки
	содержатся в Едином государственном реестре недвижимости		определены в результате выполнения комплексных кадастровых работ				
	X	Y	X	Y			
1	2	3	4	5	6	7	8
20	475199.24	1280759.79	475199.24	1280759.79	Метод спутниковых геодезических измерений (определений)	0.1	Временный межевой знак
79	475199.00	1280764.98	475199.00	1280764.98	Метод спутниковых геодезических измерений (определений)	0.1	Временный межевой знак
80	475100.42	1280758.85	475100.42	1280758.85	Метод спутниковых геодезических измерений (определений)	0.1	Временный межевой знак
21	475102.30	1280746.59	475102.30	1280746.59	Метод спутниковых геодезических измерений (определений)	0.1	Временный межевой знак
20	475199.24	1280759.79	475199.24	1280759.79	Метод спутниковых геодезических измерений (определений)	0.1	Временный межевой знак

2. Сведения о частях границ уточняемого земельного участка с кадастровым номером 34:30:060004:49 :

Обозначение части границ		Горизонтальное проложение (S), м	Описание прохождения части границ	Сведения о согласовании местоположения границ (согласовано/спорное)
от т.	до т.			
1	2	3	4	5
20	79	5.20	-	-
79	80	98.77	-	-
80	21	12.40	-	-
21	20	97.83	-	-

3. Сведения о характеристиках уточняемого земельного участка с кадастровым номером 34:30:060004:49 :		
№ п/п	Наименование характеристики	Значение характеристики
1	2	3
1.	Адрес земельного участка	-
1.1.	Сведения о местоположении земельного участка (при отсутствии адреса) в структурированном в соответствии с федеральной информационной адресной системой виде	Российская Федерация, Волгоградская область, район Суровикинский, хутор Стариковский
1.2.	Дополнительные сведения о местоположении земельного участка	-
2.	Площадь земельного участка \pm величина погрешности определения (вычисления) площади ($P \pm \Delta P$), м ²	863 \pm 10
3.	Формула, примененная для расчета предельной допустимой погрешности определения площади земельного участка, с подставленными значениями и итоговые (вычисленные) значения (ΔP), м ²	$\Delta P = 3.5 * M_t * \sqrt{P} = 3.5 * 0,1 * \sqrt{863} = 10$
4.	Площадь земельного участка согласно сведениям Единого государственного реестра недвижимости ($P_{\text{кад}}$), м ²	864
5.	Оценка расхождения P и $P_{\text{кад}}$ ($P - P_{\text{кад}}$), м ²	1
6.	Предельные минимальный и максимальный размеры земельного участка ($P_{\text{мин}}$ и $P_{\text{макс}}$), м ²	-
7.	Кадастровый номер или иной государственный учетный номер (инвентарный) объекта недвижимости, расположенного на земельном участке	-
8.	Вид (виды) разрешенного использования	для ведения личного подсобного хозяйства
8.1.	Дополнительные сведения об использовании земельного участка	-
9.	Сведения о земельных участках (землях общего пользования, территории общего пользования), посредством которых обеспечивается доступ	Земли общего пользования
10.	Иные сведения	-
4. Пояснения к сведениям об уточняемом земельном участке с кадастровым номером 34:30:060004:49 :		
1.	-	

Сведения об уточняемых земельных участках, необходимые для исправления реестровых ошибок в сведениях о местоположении их границ

1. Сведения о характерных точках границ уточняемого земельного участка с кадастровым номером 34:30:060004:91 :

Система координат МСК-34 зона 1

Зона № 1

Обозначение характерных точек границ	Координаты, м				Метод определения координат	Формулы, примененные для расчета средней квадратической погрешности определения координат характерных точек границ (Mt), с подставленными в такие формулы значениями и итоговые (вычисленные) значения Mt, м	Описание закрепления точки
	содержатся в Едином государственном реестре недвижимости		определены в результате выполнения комплексных кадастровых работ				
	X	Y	X	Y			
1	2	3	4	5	6	7	8
81	475547.98	1280644.79	475547.98	1280644.79	Метод спутниковых геодезических измерений (определений)	0.1	Закрепление отсутствует
82	475464.40	1280647.63	475464.40	1280647.63	Метод спутниковых геодезических измерений (определений)	0.1	Закрепление отсутствует
83	475480.28	1280584.73	475480.28	1280584.73	Метод спутниковых геодезических измерений (определений)	0.1	Закрепление отсутствует
84	475539.77	1280599.01	475539.77	1280599.01	Метод спутниковых геодезических измерений (определений)	0.1	Закрепление отсутствует
81	475547.98	1280644.79	475547.98	1280644.79	Метод спутниковых геодезических измерений (определений)	0.1	Закрепление отсутствует

2. Сведения о частях границ уточняемого земельного участка с кадастровым номером 34:30:060004:91 :

Обозначение части границ		Горизонтальное проложение (S), м	Описание прохождения части границ	Сведения о согласовании местоположения границ (согласовано/спорное)
от т.	до т.			
1	2	3	4	5
81	82	83.63	-	-
82	83	64.87	-	-
83	84	61.18	-	-
84	81	46.51	-	-

3. Сведения о характеристиках уточняемого земельного участка с кадастровым номером 34:30:060004:91 :		
№ п/п	Наименование характеристики	Значение характеристики
1	2	3
1.	Адрес земельного участка	-
1.1.	Сведения о местоположении земельного участка (при отсутствии адреса) в структурированном в соответствии с федеральной информационной адресной системой виде	Российская Федерация, Волгоградская область, район Суrowsикинский, хутор Стариковский, деревня 230
1.2.	Дополнительные сведения о местоположении земельного участка	-
2.	Площадь земельного участка ± величина погрешности определения (вычисления) площади ($P \pm \Delta P$), м ²	3909 ± 22
3.	Формула, примененная для расчета предельной допустимой погрешности определения площади земельного участка, с подставленными значениями и итоговые (вычисленные) значения (ΔP), м ²	$\Delta P = 3.5 * M_t * \sqrt{P} = 3.5 * 0,1 * \sqrt{3909} = 22$
4.	Площадь земельного участка согласно сведениям Единого государственного реестра недвижимости ($P_{\text{кад}}$), м ²	3909
5.	Оценка расхождения P и $P_{\text{кад}}$ ($P - P_{\text{кад}}$), м ²	-
6.	Предельные минимальный и максимальный размеры земельного участка ($P_{\text{мин}}$ и $P_{\text{макс}}$), м ²	-
7.	Кадастровый номер или иной государственный учетный номер (инвентарный) объекта недвижимости, расположенного на земельном участке	-
8.	Вид (виды) разрешенного использования	Для ведения личного подсобного хозяйства и строительства индивидуального жилого дома
8.1.	Дополнительные сведения об использовании земельного участка	-
9.	Сведения о земельных участках (землях общего пользования, территории общего пользования), посредством которых обеспечивается доступ	Земли общего пользования
10.	Иные сведения	-
4. Пояснения к сведениям об уточняемом земельном участке с кадастровым номером 34:30:060004:91 :		
1.	-	

Сведения об уточняемых земельных участках, необходимые для исправления реестровых ошибок в сведениях о местоположении их границ

1. Сведения о характерных точках границ уточняемого земельного участка с кадастровым номером 34:30:060004:112 :

Система координат МСК-34 зона 1

Зона № 1

Обозначение характерных точек границ	Координаты, м				Метод определения координат	Формулы, примененные для расчета средней квадратической погрешности определения координат характерных точек границ (Mt), с подставленными в такие формулы значениями и итоговые (вычисленные) значения Mt, м	Описание закрепления точки
	содержатся в Едином государственном реестре недвижимости		определены в результате выполнения комплексных кадастровых работ				
	X	Y	X	Y			
1	2	3	4	5	6	7	8
34:30:060004:112(1)						-	
85	475708.52	1280723.52	475708.52	1280723.52	Метод спутниковых геодезических измерений (определений)	0.1	-
86	475708.97	1280729.73	475708.97	1280729.73	Метод спутниковых геодезических измерений (определений)	0.1	-
87	475701.92	1280730.27	475701.92	1280730.27	Метод спутниковых геодезических измерений (определений)	0.1	-
88	475701.48	1280724.03	475701.48	1280724.03	Метод спутниковых геодезических измерений (определений)	0.1	-
85	475708.52	1280723.52	475708.52	1280723.52	Метод спутниковых геодезических измерений (определений)	0.1	-
34:30:060004:112(2)						-	
89	475708.51	1280730.61	475708.51	1280730.61	Метод спутниковых геодезических измерений (определений)	0.1	-
90	475708.60	1280731.61	475708.60	1280731.61	Метод спутниковых геодезических измерений (определений)	0.1	-
91	475707.59	1280731.69	475707.59	1280731.69	Метод спутниковых геодезических измерений (определений)	0.1	-

1. Сведения о характерных точках границ уточняемого земельного участка с кадастровым номером 34:30:060004:112 :							
Система координат МСК-34 зона 1							Зона № 1
Обозначение характерных точек границ	Координаты, м				Метод определения координат	Формулы, примененные для расчета средней квадратической погрешности определения координат характерных точек границ (Mt), с подставленными в такие формулы значениями и итоговые (вычисленные) значения Mt, м	Описание закрепления точки
	содержатся в Едином государственном реестре недвижимости		определены в результате выполнения комплексных кадастровых работ				
	X	Y	X	Y			
1	2	3	4	5	6	7	8
92	475707.51	1280730.69	475707.51	1280730.69	Метод спутниковых геодезических измерений (определений)	0.1	-
89	475708.51	1280730.61	475708.51	1280730.61	Метод спутниковых геодезических измерений (определений)	0.1	-
2. Сведения о частях границ уточняемого земельного участка с кадастровым номером 34:30:060004:112 :							
Обозначение части границ		Горизонтальное проложение (S), м	Описание прохождения части границ	Сведения о согласовании местоположения границ (согласовано/спорное)			
от т.	до т.						
1	2	3	4	5			
34:30:060004:112(1)							
85	86	6.23	-	-			
86	87	7.07	-	-			
87	88	6.26	-	-			
88	85	7.06	-	-			
34:30:060004:112(2)							
89	90	1.00	-	-			
90	91	1.01	-	-			
91	92	1.00	-	-			
92	89	1.00	-	-			
3. Сведения о характеристиках уточняемого земельного участка с кадастровым номером 34:30:060004:112 :							
№ п/п	Наименование характеристики			Значение характеристики			
1	2			3			
1.	Адрес земельного участка			-			
1.1.	Сведения о местоположении земельного участка (при отсутствии адреса) в структурированном в соответствии с федеральной информационной адресной системой виде			Российская Федерация, Волгоградская область, район Суворовкинский			
1.2.	Дополнительные сведения о местоположении земельного участка			-			
2.	Площадь земельного участка ± величина погрешности определения (вычисления) площади (P ± ΔP), м ²			45 ± 2 44.09 ± 2.32 (1) 1.01 ± 0.35 (2)			

3. Сведения о характеристиках уточняемого земельного участка с кадастровым номером 34:30:060004:112 :		
№ п/п	Наименование характеристики	Значение характеристики
1	2	3
3.	Формула, примененная для расчета предельной допустимой погрешности определения площади земельного участка, с подставленными значениями и итоговые (вычисленные) значения (ΔP), м ²	$\Delta P=3.5*Mt*\sqrt{P}=3.5*0,1*\sqrt{45}=2$ $\Delta P=3.5*Mt*\sqrt{P}=3.5*0,1*\sqrt{44.09}=2.32$ (1) $\Delta P=3.5*Mt*\sqrt{P}=3.5*0,1*\sqrt{1.01}=0.35$ (2)
4.	Площадь земельного участка согласно сведениям Единого государственного реестра недвижимости (Ркад), м ²	45
5.	Оценка расхождения Р и Ркад (Р - Ркад), м ²	-
6.	Предельные минимальный и максимальный размеры земельного участка (Рмин и Рмакс), м ²	-
7.	Кадастровый номер или иной государственный учетный номер (инвентарный) объекта недвижимости, расположенного на земельном участке	-
8.	Вид (виды) разрешенного использования	Для эксплуатации наземных сооружений объекта "Газопровод межпоселковый от ГРС "Нижеосиновский" до х. Стариковский, х. Верхнеосиновский Суровикинского района Волгоградской области"
8.1.	Дополнительные сведения об использовании земельного участка	-
9.	Сведения о земельных участках (землях общего пользования, территории общего пользования), посредством которых обеспечивается доступ	Земли общего пользования (1) Земли общего пользования (2) Земли общего пользования
10.	Иные сведения	-
4. Пояснения к сведениям об уточняемом земельном участке с кадастровым номером 34:30:060004:112 :		
1.	-	

Сведения об уточняемых земельных участках, необходимые для исправления реестровых ошибок в сведениях о местоположении их границ

1. Сведения о характерных точках границ уточняемого земельного участка с кадастровым номером 34:30:060004:113 :

Система координат МСК-34 зона 1					Зона № 1		
Обозначение характерных точек границ	Координаты, м				Метод определения координат	Формулы, примененные для расчета средней квадратической погрешности определения координат характерных точек границ (Mt), с подставленными в такие формулы значениями и итоговые (вычисленные) значения Mt, м	Описание закрепления точки
	содержатся в Едином государственном реестре недвижимости		определены в результате выполнения комплексных кадастровых работ				
	X	Y	X	Y			
1	2	3	4	5	6	7	8
93	475462.29	1280587.49	475462.29	1280587.49	Метод спутниковых геодезических измерений (определений)	0.1	-
94	475456.10	1280654.03	475456.10	1280654.03	Метод спутниковых геодезических измерений (определений)	0.1	-
95	475366.14	1280649.73	475366.14	1280649.73	Метод спутниковых геодезических измерений (определений)	0.1	-
96	475374.98	1280621.20	475374.98	1280621.20	Метод спутниковых геодезических измерений (определений)	0.1	-
97	475441.39	1280580.31	475441.39	1280580.31	Метод спутниковых геодезических измерений (определений)	0.1	-
93	475462.29	1280587.49	475462.29	1280587.49	Метод спутниковых геодезических измерений (определений)	0.1	-

2. Сведения о частях границ уточняемого земельного участка с кадастровым номером 34:30:060004:113 :

Обозначение части границ		Горизонтальное проложение (S), м	Описание прохождения части границ	Сведения о согласовании местоположения границ (согласовано/спорное)
от т.	до т.			
1	2	3	4	5
93	94	66.83	-	-
94	95	90.06	-	-
95	96	29.87	-	-
96	97	77.99	-	-
97	93	22.10	-	-

3. Сведения о характеристиках уточняемого земельного участка с кадастровым номером 34:30:060004:113 :		
№ п/п	Наименование характеристики	Значение характеристики
1	2	3
1.	Адрес земельного участка	-
1.1.	Сведения о местоположении земельного участка (при отсутствии адреса) в структурированном в соответствии с федеральной информационной адресной системой виде	Российская Федерация, Волгоградская область, район Суrowsикинский, хутор Стариковский, дом 432
1.2.	Дополнительные сведения о местоположении земельного участка	-
2.	Площадь земельного участка ± величина погрешности определения (вычисления) площади ($P \pm \Delta P$), м ²	4768 ± 24
3.	Формула, примененная для расчета предельной допустимой погрешности определения площади земельного участка, с подставленными значениями и итоговые (вычисленные) значения (ΔP), м ²	$\Delta P = 3.5 * M_t * \sqrt{P} = 3.5 * 0,1 * \sqrt{4768} = 24$
4.	Площадь земельного участка согласно сведениям Единого государственного реестра недвижимости ($P_{\text{кад}}$), м ²	4769
5.	Оценка расхождения P и $P_{\text{кад}}$ ($P - P_{\text{кад}}$), м ²	1
6.	Предельные минимальный и максимальный размеры земельного участка ($P_{\text{мин}}$ и $P_{\text{макс}}$), м ²	-
7.	Кадастровый номер или иной государственный учетный номер (инвентарный) объекта недвижимости, расположенного на земельном участке	-
8.	Вид (виды) разрешенного использования	Для ведения личного подсобного хозяйства и строительства индивидуального жилого дома
8.1.	Дополнительные сведения об использовании земельного участка	-
9.	Сведения о земельных участках (землях общего пользования, территории общего пользования), посредством которых обеспечивается доступ	Земли общего пользования
10.	Иные сведения	-
4. Пояснения к сведениям об уточняемом земельном участке с кадастровым номером 34:30:060004:113 :		
1.	-	

Сведения об уточняемых земельных участках, необходимые для исправления реестровых ошибок в сведениях о местоположении их границ

1. Сведения о характерных точках границ уточняемого земельного участка с кадастровым номером 34:30:060004:114 :

Система координат МСК-34 зона 1

Зона № 1

Обозначение характерных точек границ	Координаты, м				Метод определения координат	Формулы, примененные для расчета средней квадратической погрешности определения координат характерных точек границ (Mt), с подставленными в такие формулы значениями и итоговые (вычисленные) значения Mt, м	Описание закрепления точки
	содержатся в Едином государственном реестре недвижимости		определены в результате выполнения комплексных кадастровых работ				
	X	Y	X	Y			
1	2	3	4	5	6	7	8
98	475468.61	1280454.94	475468.61	1280454.94	Метод спутниковых геодезических измерений (определений)	0.1	Временный межевой знак
99	475453.85	1280522.92	475453.85	1280522.92	Метод спутниковых геодезических измерений (определений)	0.1	Временный межевой знак
100	475432.47	1280515.54	475432.47	1280515.54	Метод спутниковых геодезических измерений (определений)	0.1	Временный межевой знак
101	475446.10	1280452.90	475446.10	1280452.90	Метод спутниковых геодезических измерений (определений)	0.1	Временный межевой знак
98	475468.61	1280454.94	475468.61	1280454.94	Метод спутниковых геодезических измерений (определений)	0.1	Временный межевой знак

2. Сведения о частях границ уточняемого земельного участка с кадастровым номером 34:30:060004:114 :

Обозначение части границ		Горизонтальное проложение (S), м	Описание прохождения части границ	Сведения о согласовании местоположения границ (согласовано/спорное)
от т.	до т.			
1	2	3	4	5
98	99	69.56	-	-
99	100	22.62	-	-
100	101	64.11	-	-
101	98	22.60	-	-

3. Сведения о характеристиках уточняемого земельного участка с кадастровым номером 34:30:060004:114 :		
№ п/п	Наименование характеристики	Значение характеристики
1	2	3
1.	Адрес земельного участка	-
1.1.	Сведения о местоположении земельного участка (при отсутствии адреса) в структурированном в соответствии с федеральной информационной адресной системой виде	Российская Федерация, 404436, Волгоградская область, район Суrowsикинский, хутор Стариковский
1.2.	Дополнительные сведения о местоположении земельного участка	-
2.	Площадь земельного участка ± величина погрешности определения (вычисления) площади ($P \pm \Delta P$), м2	1500 ± 14
3.	Формула, примененная для расчета предельной допустимой погрешности определения площади земельного участка, с подставленными значениями и итоговые (вычисленные) значения (ΔP), м2	$\Delta P = 3.5 * M_t * \sqrt{P} = 3.5 * 0,1 * \sqrt{1500} = 14$
4.	Площадь земельного участка согласно сведениям Единого государственного реестра недвижимости ($P_{\text{кад}}$), м2	1500
5.	Оценка расхождения P и $P_{\text{кад}}$ ($P - P_{\text{кад}}$), м2	-
6.	Предельные минимальный и максимальный размеры земельного участка ($P_{\text{мин}}$ и $P_{\text{макс}}$), м2	-
7.	Кадастровый номер или иной государственный учетный номер (инвентарный) объекта недвижимости, расположенного на земельном участке	-
8.	Вид (виды) разрешенного использования	для ведения личного подсобного хозяйства
8.1.	Дополнительные сведения об использовании земельного участка	-
9.	Сведения о земельных участках (землях общего пользования, территории общего пользования), посредством которых обеспечивается доступ	Земли общего пользования
10.	Иные сведения	-
4. Пояснения к сведениям об уточняемом земельном участке с кадастровым номером 34:30:060004:114 :		
1.	-	

Сведения об уточняемых земельных участках, необходимые для исправления реестровых ошибок в сведениях о местоположении их границ

1. Сведения о характерных точках границ уточняемого земельного участка с кадастровым номером 34:30:060004:115 :

Система координат МСК-34 зона 1					Зона № 1		
Обозначение характерных точек границ	Координаты, м				Метод определения координат	Формулы, примененные для расчета средней квадратической погрешности определения координат характерных точек границ (Mt), с подставленными в такие формулы значениями и итоговые (вычисленные) значения Mt, м	Описание закрепления точки
	содержатся в Едином государственном реестре недвижимости		определены в результате выполнения комплексных кадастровых работ				
	X	Y	X	Y			
1	2	3	4	5	6	7	8
73	475675.21	1280473.72	475675.21	1280473.72	Метод спутниковых геодезических измерений (определений)	0.1	Временный межевой знак
102	475661.76	1280525.55	475661.76	1280525.55	Метод спутниковых геодезических измерений (определений)	0.1	Временный межевой знак
75	475649.67	1280524.91	475649.67	1280524.91	Метод спутниковых геодезических измерений (определений)	0.1	Временный межевой знак
74	475652.07	1280485.03	475652.07	1280485.03	Метод спутниковых геодезических измерений (определений)	0.1	Временный межевой знак
73	475675.21	1280473.72	475675.21	1280473.72	Метод спутниковых геодезических измерений (определений)	0.1	Временный межевой знак

2. Сведения о частях границ уточняемого земельного участка с кадастровым номером 34:30:060004:115 :

Обозначение части границ		Горизонтальное проложение (S), м	Описание прохождения части границ	Сведения о согласовании местоположения границ (согласовано/спорное)
от т.	до т.			
1	2	3	4	5
73	102	53.55	-	-
102	75	12.11	-	-
75	74	39.95	-	-
74	73	25.76	-	-

3. Сведения о характеристиках уточняемого земельного участка с кадастровым номером 34:30:060004:115 :		
№ п/п	Наименование характеристики	Значение характеристики
1	2	3
1.	Адрес земельного участка	-
1.1.	Сведения о местоположении земельного участка (при отсутствии адреса) в структурированном в соответствии с федеральной информационной адресной системой виде	Российская Федерация, 404436, Волгоградская область, район Суrowsикинский, хутор Стариковский
1.2.	Дополнительные сведения о местоположении земельного участка	-
2.	Площадь земельного участка ± величина погрешности определения (вычисления) площади ($P \pm \Delta P$), м2	765 ± 10
3.	Формула, примененная для расчета предельной допустимой погрешности определения площади земельного участка, с подставленными значениями и итоговые (вычисленные) значения (ΔP), м2	$\Delta P = 3.5 * M_t * \sqrt{P} = 3.5 * 0,1 * \sqrt{765} = 10$
4.	Площадь земельного участка согласно сведениям Единого государственного реестра недвижимости ($P_{\text{кад}}$), м2	765
5.	Оценка расхождения P и $P_{\text{кад}}$ ($P - P_{\text{кад}}$), м2	-
6.	Предельные минимальный и максимальный размеры земельного участка ($P_{\text{мин}}$ и $P_{\text{макс}}$), м2	-
7.	Кадастровый номер или иной государственный учетный номер (инвентарный) объекта недвижимости, расположенного на земельном участке	-
8.	Вид (виды) разрешенного использования	для ведения личного подсобного хозяйства
8.1.	Дополнительные сведения об использовании земельного участка	-
9.	Сведения о земельных участках (землях общего пользования, территории общего пользования), посредством которых обеспечивается доступ	Земли общего пользования
10.	Иные сведения	-
4. Пояснения к сведениям об уточняемом земельном участке с кадастровым номером 34:30:060004:115 :		
1.	-	

Сведения об уточняемых земельных участках, необходимые для исправления реестровых ошибок в сведениях о местоположении их границ

1. Сведения о характерных точках границ уточняемого земельного участка с кадастровым номером 34:30:060004:116 :

Система координат МСК-34 зона 1

Зона № 1

Обозначение характерных точек границ	Координаты, м				Метод определения координат	Формулы, примененные для расчета средней квадратической погрешности определения координат характерных точек границ (Mt), с подставленными в такие формулы значениями и итоговые (вычисленные) значения Mt, м	Описание закрепления точки
	содержатся в Едином государственном реестре недвижимости		определены в результате выполнения комплексных кадастровых работ				
	X	Y	X	Y			
1	2	3	4	5	6	7	8
42	475702.04	1280468.84	475702.04	1280468.84	Метод спутниковых геодезических измерений (определений)	0.1	Временный межевой знак
41	475690.26	1280527.02	475690.26	1280527.02	Метод спутниковых геодезических измерений (определений)	0.1	Временный межевой знак
102	475661.76	1280525.55	475661.76	1280525.55	Метод спутниковых геодезических измерений (определений)	0.1	Временный межевой знак
73	475675.21	1280473.72	475675.21	1280473.72	Метод спутниковых геодезических измерений (определений)	0.1	Временный межевой знак
42	475702.04	1280468.84	475702.04	1280468.84	Метод спутниковых геодезических измерений (определений)	0.1	Временный межевой знак

2. Сведения о частях границ уточняемого земельного участка с кадастровым номером 34:30:060004:116 :

Обозначение части границ		Горизонтальное проложение (S), м	Описание прохождения части границ	Сведения о согласовании местоположения границ (согласовано/спорное)
от т.	до т.			
1	2	3	4	5
42	41	59.36	-	-
41	102	28.54	-	-
102	73	53.55	-	-
73	42	27.27	-	-

3. Сведения о характеристиках уточняемого земельного участка с кадастровым номером 34:30:060004:116 :		
№ п/п	Наименование характеристики	Значение характеристики
1	2	3
1.	Адрес земельного участка	-
1.1.	Сведения о местоположении земельного участка (при отсутствии адреса) в структурированном в соответствии с федеральной информационной адресной системой виде	Российская Федерация, 404436, Волгоградская область, район Суrowsикинский, хутор Стариковский
1.2.	Дополнительные сведения о местоположении земельного участка	-
2.	Площадь земельного участка ± величина погрешности определения (вычисления) площади ($P \pm \Delta P$), м ²	1500 ± 14
3.	Формула, примененная для расчета предельной допустимой погрешности определения площади земельного участка, с подставленными значениями и итоговые (вычисленные) значения (ΔP), м ²	$\Delta P = 3.5 * M_t * \sqrt{P} = 3.5 * 0,1 * \sqrt{1500} = 14$
4.	Площадь земельного участка согласно сведениям Единого государственного реестра недвижимости ($P_{\text{кад}}$), м ²	1500
5.	Оценка расхождения P и $P_{\text{кад}}$ ($P - P_{\text{кад}}$), м ²	-
6.	Предельные минимальный и максимальный размеры земельного участка ($P_{\text{мин}}$ и $P_{\text{макс}}$), м ²	-
7.	Кадастровый номер или иной государственный учетный номер (инвентарный) объекта недвижимости, расположенного на земельном участке	-
8.	Вид (виды) разрешенного использования	для ведения личного подсобного хозяйства
8.1.	Дополнительные сведения об использовании земельного участка	-
9.	Сведения о земельных участках (землях общего пользования, территории общего пользования), посредством которых обеспечивается доступ	Земли общего пользования
10.	Иные сведения	-
4. Пояснения к сведениям об уточняемом земельном участке с кадастровым номером 34:30:060004:116 :		
1.	-	

Сведения об уточняемых земельных участках, необходимые для исправления реестровых ошибок в сведениях о местоположении их границ

1. Сведения о характерных точках границ уточняемого земельного участка с кадастровым номером 34:30:060004:118 :

Система координат МСК-34 зона 1

Зона № 1

Обозначение характерных точек границ	Координаты, м				Метод определения координат	Формулы, примененные для расчета средней квадратической погрешности определения координат характерных точек границ (Mt), с подставленными в такие формулы значениями и итоговые (вычисленные) значения Mt, м	Описание закрепления точки
	содержатся в Едином государственном реестре недвижимости		определены в результате выполнения комплексных кадастровых работ				
	X	Y	X	Y			
1	2	3	4	5	6	7	8
103	475891.07	1280688.25	475888.50	1280691.55	Метод спутниковых геодезических измерений (определений)	0.1	-
104	475870.97	1280725.35	475868.40	1280728.65	Метод спутниковых геодезических измерений (определений)	0.1	-
105	475828.20	1280690.53	475825.63	1280693.83	Метод спутниковых геодезических измерений (определений)	0.1	-
106	475850.18	1280662.33	475847.61	1280665.63	Метод спутниковых геодезических измерений (определений)	0.1	-
103	475891.07	1280688.25	475888.50	1280691.55	Метод спутниковых геодезических измерений (определений)	0.1	-

2. Сведения о частях границ уточняемого земельного участка с кадастровым номером 34:30:060004:118 :

Обозначение части границ		Горизонтальное проложение (S), м	Описание прохождения части границ	Сведения о согласовании местоположения границ (согласовано/спорное)
от т.	до т.			
1	2	3	4	5
103	104	42.20	-	-
104	105	55.15	-	-
105	106	35.75	-	-
106	103	48.41	-	-

3. Сведения о характеристиках уточняемого земельного участка с кадастровым номером 34:30:060004:118 :		
№ п/п	Наименование характеристики	Значение характеристики
1	2	3
1.	Адрес земельного участка	-
1.1.	Сведения о местоположении земельного участка (при отсутствии адреса) в структурированном в соответствии с федеральной информационной адресной системой виде	Российская Федерация, Волгоградская область, район Суrowsикинский, хутор Стариковский
1.2.	Дополнительные сведения о местоположении земельного участка	-
2.	Площадь земельного участка ± величина погрешности определения (вычисления) площади ($P \pm \Delta P$), м ²	2005 ± 16
3.	Формула, примененная для расчета предельной допустимой погрешности определения площади земельного участка, с подставленными значениями и итоговые (вычисленные) значения (ΔP), м ²	$\Delta P = 3.5 * M_t * \sqrt{P} = 3.5 * 0,1 * \sqrt{2005} = 16$
4.	Площадь земельного участка согласно сведениям Единого государственного реестра недвижимости ($P_{\text{кад}}$), м ²	2005
5.	Оценка расхождения P и $P_{\text{кад}}$ ($P - P_{\text{кад}}$), м ²	-
6.	Предельные минимальный и максимальный размеры земельного участка ($P_{\text{мин}}$ и $P_{\text{макс}}$), м ²	-
7.	Кадастровый номер или иной государственный учетный номер (инвентарный) объекта недвижимости, расположенного на земельном участке	-
8.	Вид (виды) разрешенного использования	Для ведения личного подсобного хозяйства
8.1.	Дополнительные сведения об использовании земельного участка	-
9.	Сведения о земельных участках (землях общего пользования, территории общего пользования), посредством которых обеспечивается доступ	Земли общего пользования
10.	Иные сведения	-
4. Пояснения к сведениям об уточняемом земельном участке с кадастровым номером 34:30:060004:118 :		
1.	-	

Сведения об уточняемых земельных участках, необходимые для исправления реестровых ошибок в сведениях о местоположении их границ

1. Сведения о характерных точках границ уточняемого земельного участка с кадастровым номером 34:30:060004:119 :

Система координат 34.1					Зона № 1		
Обозначение характерных точек границ	Координаты, м				Метод определения координат	Формулы, примененные для расчета средней квадратической погрешности определения координат характерных точек границ (Mt), с подставленными в такие формулы значениями и итоговые (вычисленные) значения Mt, м	Описание закрепления точки
	содержатся в Едином государственном реестре недвижимости		определены в результате выполнения комплексных кадастровых работ				
	X	Y	X	Y			
1	2	3	4	5	6	7	8
107	475645.50	1280563.40	475645.50	1280563.40	Метод спутниковых геодезических измерений (определений)	0.1	Временные межевые знаки
108	475644.52	1280611.66	475644.52	1280611.66	Метод спутниковых геодезических измерений (определений)	0.1	Временные межевые знаки
109	475643.64	1280646.93	475643.64	1280646.93	Метод спутниковых геодезических измерений (определений)	0.1	Временные межевые знаки
110	475591.96	1280650.29	475591.96	1280650.29	Метод спутниковых геодезических измерений (определений)	0.1	Временные межевые знаки
111	475599.81	1280560.35	475599.81	1280560.35	Метод спутниковых геодезических измерений (определений)	0.1	Временные межевые знаки
107	475645.50	1280563.40	475645.50	1280563.40	Метод спутниковых геодезических измерений (определений)	0.1	Временные межевые знаки

2. Сведения о частях границ уточняемого земельного участка с кадастровым номером 34:30:060004:119 :

Обозначение части границ		Горизонтальное проложение (S), м	Описание прохождения части границ	Сведения о согласовании местоположения границ (согласовано/спорное)
от т.	до т.			
1	2	3	4	5
107	108	48.27	-	-
108	109	35.28	-	-
109	110	51.79	-	-
110	111	90.28	-	-
111	107	45.79	-	-

3. Сведения о характеристиках уточняемого земельного участка с кадастровым номером 34:30:060004:119 :		
№ п/п	Наименование характеристики	Значение характеристики
1	2	3
1.	Адрес земельного участка	-
1.1.	Сведения о местоположении земельного участка (при отсутствии адреса) в структурированном в соответствии с федеральной информационной адресной системой виде	Российская Федерация, 404436, Волгоградская область, район Суrowsикинский, хутор Стариковский
1.2.	Дополнительные сведения о местоположении земельного участка	-
2.	Площадь земельного участка ± величина погрешности определения (вычисления) площади ($P \pm \Delta P$), м2	4226 ± 23
3.	Формула, примененная для расчета предельной допустимой погрешности определения площади земельного участка, с подставленными значениями и итоговые (вычисленные) значения (ΔP), м2	$\Delta P = 3.5 * M_t * \sqrt{P} = 3.5 * 0,1 * \sqrt{4226} = 23$
4.	Площадь земельного участка согласно сведениям Единого государственного реестра недвижимости ($P_{\text{кад}}$), м2	4226
5.	Оценка расхождения P и $P_{\text{кад}}$ ($P - P_{\text{кад}}$), м2	-
6.	Предельные минимальный и максимальный размеры земельного участка ($P_{\text{мин}}$ и $P_{\text{макс}}$), м2	-
7.	Кадастровый номер или иной государственный учетный номер (инвентарный) объекта недвижимости, расположенного на земельном участке	-
8.	Вид (виды) разрешенного использования	для ведения личного подсобного хозяйства
8.1.	Дополнительные сведения об использовании земельного участка	-
9.	Сведения о земельных участках (землях общего пользования, территории общего пользования), посредством которых обеспечивается доступ	Земли общего пользования
10.	Иные сведения	-
4. Пояснения к сведениям об уточняемом земельном участке с кадастровым номером 34:30:060004:119 :		
1.	-	

Сведения об уточняемых земельных участках, необходимые для исправления реестровых ошибок в сведениях о местоположении их границ

1. Сведения о характерных точках границ уточняемого земельного участка с кадастровым номером 34:30:060004:121 :

Система координат МСК-34 зона 1					Зона № 1		
Обозначение характерных точек границ	Координаты, м				Метод определения координат	Формулы, примененные для расчета средней квадратической погрешности определения координат характерных точек границ (Mt), с подставленными в такие формулы значениями и итоговые (вычисленные) значения Mt, м	Описание закрепления точки
	содержатся в Едином государственном реестре недвижимости		определены в результате выполнения комплексных кадастровых работ				
	X	Y	X	Y			
1	2	3	4	5	6	7	8
112	475328.07	1280682.89	475328.07	1280682.89	Метод спутниковых геодезических измерений (определений)	0.1	-
113	475331.01	1280725.54	475331.01	1280725.54	Метод спутниковых геодезических измерений (определений)	0.1	-
114	475322.14	1280725.21	475322.14	1280725.21	Метод спутниковых геодезических измерений (определений)	0.1	-
115	475296.11	1280722.88	475296.11	1280722.88	Метод спутниковых геодезических измерений (определений)	0.1	-
116	475292.66	1280680.06	475292.66	1280680.06	Метод спутниковых геодезических измерений (определений)	0.1	-
112	475328.07	1280682.89	475328.07	1280682.89	Метод спутниковых геодезических измерений (определений)	0.1	-

2. Сведения о частях границ уточняемого земельного участка с кадастровым номером 34:30:060004:121 :

Обозначение части границ		Горизонтальное проложение (S), м	Описание прохождения части границ	Сведения о согласовании местоположения границ (согласовано/спорное)
от т.	до т.			
1	2	3	4	5
112	113	42.75	-	-
113	114	8.88	-	-
114	115	26.13	-	-
115	116	42.96	-	-
116	112	35.52	-	-

3. Сведения о характеристиках уточняемого земельного участка с кадастровым номером 34:30:060004:121 :		
№ п/п	Наименование характеристики	Значение характеристики
1	2	3
1.	Адрес земельного участка	-
1.1.	Сведения о местоположении земельного участка (при отсутствии адреса) в структурированном в соответствии с федеральной информационной адресной системой виде	Российская Федерация, Волгоградская область, район Суrowsикинский, хутор Стариковский
1.2.	Дополнительные сведения о местоположении земельного участка	-
2.	Площадь земельного участка ± величина погрешности определения (вычисления) площади ($P \pm \Delta P$), м2	1500 ± 14
3.	Формула, примененная для расчета предельной допустимой погрешности определения площади земельного участка, с подставленными значениями и итоговые (вычисленные) значения (ΔP), м2	$\Delta P = 3.5 * M_t * \sqrt{P} = 3.5 * 0,1 * \sqrt{1500} = 14$
4.	Площадь земельного участка согласно сведениям Единого государственного реестра недвижимости ($P_{\text{кад}}$), м2	1500
5.	Оценка расхождения P и $P_{\text{кад}}$ ($P - P_{\text{кад}}$), м2	-
6.	Предельные минимальный и максимальный размеры земельного участка ($P_{\text{мин}}$ и $P_{\text{макс}}$), м2	-
7.	Кадастровый номер или иной государственный учетный номер (инвентарный) объекта недвижимости, расположенного на земельном участке	-
8.	Вид (виды) разрешенного использования	для ведения личного подсобного хозяйства
8.1.	Дополнительные сведения об использовании земельного участка	-
9.	Сведения о земельных участках (землях общего пользования, территории общего пользования), посредством которых обеспечивается доступ	Земли общего пользования
10.	Иные сведения	-
4. Пояснения к сведениям об уточняемом земельном участке с кадастровым номером 34:30:060004:121 :		
1.	-	

Сведения об уточняемых земельных участках, необходимые для исправления реестровых ошибок в сведениях о местоположении их границ

1. Сведения о характерных точках границ уточняемого земельного участка с кадастровым номером 34:30:060004:233 :

Система координат МСК-34, зона 1

Зона № 1

Обозначение характерных точек границ	Координаты, м				Метод определения координат	Формулы, примененные для расчета средней квадратической погрешности определения координат характерных точек границ (Mt), с подставленными в такие формулы значениями и итоговые (вычисленные) значения Mt, м	Описание закрепления точки
	содержатся в Едином государственном реестре недвижимости		определены в результате выполнения комплексных кадастровых работ				
	X	Y	X	Y			
1	2	3	4	5	6	7	8
101	475446.10	1280452.90	475446.10	1280452.90	Метод спутниковых геодезических измерений (определений)	0.1	-
100	475432.47	1280515.54	475432.47	1280515.54	Метод спутниковых геодезических измерений (определений)	0.1	-
117	475431.62	1280519.49	475431.62	1280519.49	Метод спутниковых геодезических измерений (определений)	0.1	-
118	475385.55	1280504.03	475385.55	1280504.03	Метод спутниковых геодезических измерений (определений)	0.1	-
119	475386.43	1280500.09	475386.43	1280500.09	Метод спутниковых геодезических измерений (определений)	0.1	-
120	475396.94	1280453.68	475396.94	1280453.68	Метод спутниковых геодезических измерений (определений)	0.1	-
121	475405.61	1280448.73	475405.61	1280448.73	Метод спутниковых геодезических измерений (определений)	0.1	-
122	475443.45	1280452.49	475443.45	1280452.49	Метод спутниковых геодезических измерений (определений)	0.1	-
101	475446.10	1280452.90	475446.10	1280452.90	Метод спутниковых геодезических измерений (определений)	0.1	-

2. Сведения о частях границ уточняемого земельного участка с кадастровым номером 34:30:060004:233 :				
Обозначение части границ		Горизонтальное проложение (S), м	Описание прохождения части границ	Сведения о согласовании местоположения границ (согласовано/спорное)
от т.	до т.			
1	2	3	4	5
101	100	64.11	-	-
100	117	4.04	-	-
117	118	48.59	-	-
118	119	4.04	-	-
119	120	47.59	-	-
120	121	9.98	-	-
121	122	38.03	-	-
122	101	2.68	-	-
3. Сведения о характеристиках уточняемого земельного участка с кадастровым номером 34:30:060004:233 :				
№ п/п	Наименование характеристики		Значение характеристики	
1	2		3	
1.	Адрес земельного участка		-	
1.1.	Сведения о местоположении земельного участка (при отсутствии адреса) в структурированном в соответствии с федеральной информационной адресной системой виде		Российская Федерация, 404436, Волгоградская область, район Суровикинский, хутор Стариковский	
1.2.	Дополнительные сведения о местоположении земельного участка		-	
2.	Площадь земельного участка ± величина погрешности определения (вычисления) площади ($P \pm \Delta P$), м ²		3000 ± 19	
3.	Формула, примененная для расчета предельной допустимой погрешности определения площади земельного участка, с подставленными значениями и итоговые (вычисленные) значения (ΔP), м ²		$\Delta P = 3.5 * M_t * \sqrt{P} = 3.5 * 0,1 * \sqrt{3000} = 19$	
4.	Площадь земельного участка согласно сведениям Единого государственного реестра недвижимости (P _{кад}), м ²		3000	
5.	Оценка расхождения P и P _{кад} (P - P _{кад}), м ²		-	
6.	Предельные минимальный и максимальный размеры земельного участка (P _{мин} и P _{макс}), м ²		-	
7.	Кадастровый номер или иной государственный учетный номер (инвентарный) объекта недвижимости, расположенного на земельном участке		-	
8.	Вид (виды) разрешенного использования		для ведения личного подсобного хозяйства	
8.1.	Дополнительные сведения об использовании земельного участка		-	
9.	Сведения о земельных участках (землях общего пользования, территории общего пользования), посредством которых обеспечивается доступ		Земли общего пользования	
10.	Иные сведения		-	
4. Пояснения к сведениям об уточняемом земельном участке с кадастровым номером 34:30:060004:233 :				
1.	-			

Сведения об уточняемых земельных участках, необходимые для исправления реестровых ошибок в сведениях о местоположении их границ

1. Сведения о характерных точках границ уточняемого земельного участка с кадастровым номером 34:30:060004:237 :

Система координат 34.1

Зона № 1

Обозначение характерных точек границ	Координаты, м				Метод определения координат	Формулы, примененные для расчета средней квадратической погрешности определения координат характерных точек границ (Mt), с подставленными в такие формулы значениями и итоговые (вычисленные) значения Mt, м	Описание закрепления точки
	содержатся в Едином государственном реестре недвижимости		определены в результате выполнения комплексных кадастровых работ				
	X	Y	X	Y			
1	2	3	4	5	6	7	8
123	475315.43	1280724.61	475315.43	1280724.61	Метод спутниковых геодезических измерений (определений)	0.1	-
124	475314.83	1280736.59	475314.83	1280736.59	Метод спутниковых геодезических измерений (определений)	0.1	-
125	475251.98	1280736.62	475251.98	1280736.62	Метод спутниковых геодезических измерений (определений)	0.1	-
126	475251.92	1280721.07	475251.92	1280721.07	Метод спутниковых геодезических измерений (определений)	0.1	-
127	475261.71	1280692.80	475261.71	1280692.80	Метод спутниковых геодезических измерений (определений)	0.1	-
128	475293.71	1280693.10	475293.71	1280693.10	Метод спутниковых геодезических измерений (определений)	0.1	-
115	475296.11	1280722.88	475296.11	1280722.88	Метод спутниковых геодезических измерений (определений)	0.1	-
123	475315.43	1280724.61	475315.43	1280724.61	Метод спутниковых геодезических измерений (определений)	0.1	-

2. Сведения о частях границ уточняемого земельного участка с кадастровым номером 34:30:060004:237 :				
Обозначение части границ		Горизонтальное проложение (S), м	Описание прохождения части границ	Сведения о согласовании местоположения границ (согласовано/спорное)
от т.	до т.			
1	2	3	4	5
123	124	12.00	-	-
124	125	62.85	-	-
125	126	15.55	-	-
126	127	29.92	-	-
127	128	32.00	-	-
128	115	29.88	-	-
115	123	19.40	-	-
3. Сведения о характеристиках уточняемого земельного участка с кадастровым номером 34:30:060004:237 :				
№ п/п	Наименование характеристики		Значение характеристики	
1	2		3	
1.	Адрес земельного участка		-	
1.1.	Сведения о местоположении земельного участка (при отсутствии адреса) в структурированном в соответствии с федеральной информационной адресной системой виде		Российская Федерация, Волгоградская область, район Суrowsикинский, хутор Стариковский	
1.2.	Дополнительные сведения о местоположении земельного участка		-	
2.	Площадь земельного участка ± величина погрешности определения (вычисления) площади (P ± ΔP), м ²		2000 ± 16	
3.	Формула, примененная для расчета предельной допустимой погрешности определения площади земельного участка, с подставленными значениями и итоговые (вычисленные) значения (ΔP), м ²		$\Delta P = 3.5 * M_i * \sqrt{P} = 3.5 * 0,1 * \sqrt{2000} = 16$	
4.	Площадь земельного участка согласно сведениям Единого государственного реестра недвижимости (P _{кад}), м ²		2000	
5.	Оценка расхождения P и P _{кад} (P - P _{кад}), м ²		-	
6.	Предельные минимальный и максимальный размеры земельного участка (P _{мин} и P _{макс}), м ²		-	
7.	Кадастровый номер или иной государственный учетный номер (инвентарный) объекта недвижимости, расположенного на земельном участке		-	
8.	Вид (виды) разрешенного использования		для ведения личного подсобного хозяйства (приусадебный земельный участок)	
8.1.	Дополнительные сведения об использовании земельного участка		-	
9.	Сведения о земельных участках (землях общего пользования, территории общего пользования), посредством которых обеспечивается доступ		Земли общего пользования	
10.	Иные сведения		-	
4. Пояснения к сведениям об уточняемом земельном участке с кадастровым номером 34:30:060004:237 :				
1.	-			

Сведения о зданиях, сооружениях, объектах незавершенного строительства, необходимые для исправления реестровых ошибок в сведениях об описании их местоположения

1. Сведения о характерных точках контура

здание

вид объекта недвижимости (здание, сооружение, объект незавершенного строительства)

с кадастровым номером **34:30:060004:90** :

Система координат МСК-34 зона 1

Зона № 1

Обозначение характерных точек контура	Содержатся в Едином государственном реестре недвижимости			Определены в ходе выполнения комплексных кадастровых работ			Метод определения координат	Формулы, примененные для расчета средней квадратической погрешности определения координат характерных точек (Mt), м, с подставленными в такие формулы значениями и итоговые (вычисленные) значения Mt, м
	Координаты, м		Радиус, м	Координаты, м		Радиус, м		
	X	Y	R	X	Y	R		
1	2	3	4	5	6	7	8	9
129	475999.09	1280799.32	-	475999.09	1280799.32	-	Метод спутниковых геодезических измерений (определений)	0.1
130	475995.32	1280806.03	-	475995.32	1280806.03	-	Метод спутниковых геодезических измерений (определений)	0.1
131	475993.22	1280804.85	-	475993.22	1280804.85	-	Метод спутниковых геодезических измерений (определений)	0.1
132	475993.18	1280804.95	-	475993.18	1280804.95	-	Метод спутниковых геодезических измерений (определений)	0.1
133	475989.26	1280802.74	-	475989.26	1280802.74	-	Метод спутниковых геодезических измерений (определений)	0.1
134	475993.13	1280795.85	-	475993.13	1280795.85	-	Метод спутниковых геодезических измерений (определений)	0.1
135	475997.06	1280798.06	-	475997.06	1280798.06	-	Метод спутниковых геодезических измерений (определений)	0.1

Сведения о зданиях, сооружениях, объектах незавершенного строительства, необходимые для исправления реестровых ошибок в сведениях об описании их местоположения

1. Сведения о характерных точках контура

здание

вид объекта недвижимости (здание, сооружение, объект незавершенного строительства)

с кадастровым номером **34:30:060004:90** :

Система координат МСК-34 зона 1

Зона № 1

Обозначение характерных точек контура	Содержатся в Едином государственном реестре недвижимости			Определены в ходе выполнения комплексных кадастровых работ			Метод определения координат	Формулы, примененные для расчета средней квадратической погрешности определения координат характерных точек (Mt), м, с подставленными в такие формулы значениями и итоговые (вычисленные) значения Mt, м
	Координаты, м		Радиус, м	Координаты, м		Радиус, м		
	X	Y	R	X	Y	R		
1	2	3	4	5	6	7	8	9
136	475997.00	1280798.14	-	475997.00	1280798.14	-	Метод спутниковых геодезических измерений (определений)	0.1
129	475999.09	1280799.32	-	475999.09	1280799.32	-	Метод спутниковых геодезических измерений (определений)	0.1

2. Иные сведения об объекте недвижимости с кадастровым номером: 34:30:060004:90 :

1.

3. Пояснения к сведениям об объекте недвижимости с кадастровым номером 34:30:060004:90 :

1.

-

Сведения о зданиях, сооружениях, объектах незавершенного строительства, необходимые для исправления реестровых ошибок в сведениях об описании их местоположения

1. Сведения о характерных точках контура

здание

вид объекта недвижимости (здание, сооружение, объект незавершенного строительства)

с кадастровым номером **34:30:060004:97** :

Система координат МСК-34 зона 1

Зона № 1

Обозначение характерных точек контура	Содержатся в Едином государственном реестре недвижимости			Определены в ходе выполнения комплексных кадастровых работ			Метод определения координат	Формулы, примененные для расчета средней квадратической погрешности определения координат характерных точек (Mt), м, с подставленными в такие формулы значениями и итоговые (вычисленные) значения Mt, м
	Координаты, м		Радиус, м	Координаты, м		Радиус, м		
	X	Y	R	X	Y	R		
1	2	3	4	5	6	7	8	9
137	476075.86	1280924.33	-	476075.86	1280924.33	-	Метод спутниковых геодезических измерений (определений)	0.1
138	476074.81	1280925.85	-	476074.81	1280925.85	-	Метод спутниковых геодезических измерений (определений)	0.1
139	476073.09	1280924.66	-	476073.09	1280924.66	-	Метод спутниковых геодезических измерений (определений)	0.1
140	476071.09	1280927.55	-	476071.09	1280927.55	-	Метод спутниковых геодезических измерений (определений)	0.1
141	476065.31	1280923.56	-	476065.31	1280923.56	-	Метод спутниковых геодезических измерений (определений)	0.1
142	476069.94	1280916.86	-	476069.94	1280916.86	-	Метод спутниковых геодезических измерений (определений)	0.1
143	476074.08	1280919.71	-	476074.08	1280919.71	-	Метод спутниковых геодезических измерений (определений)	0.1

Сведения о зданиях, сооружениях, объектах незавершенного строительства, необходимые для исправления реестровых ошибок в сведениях об описании их местоположения

1. Сведения о характерных точках контура

здание

вид объекта недвижимости (здание, сооружение, объект незавершенного строительства)

с кадастровым номером **34:30:060004:97** :

Система координат МСК-34 зона 1

Зона № 1

Обозначение характерных точек контура	Содержатся в Едином государственном реестре недвижимости			Определены в ходе выполнения комплексных кадастровых работ			Метод определения координат	Формулы, примененные для расчета средней квадратической погрешности определения координат характерных точек (Mt), м, с подставленными в такие формулы значениями и итоговые (вычисленные) значения Mt, м
	Координаты, м		Радиус, м	Координаты, м		Радиус, м		
	X	Y	R	X	Y	R		
1	2	3	4	5	6	7	8	9
144	476073.80	1280920.12	-	476073.80	1280920.12	-	Метод спутниковых геодезических измерений (определений)	0.1
145	476075.44	1280921.26	-	476075.44	1280921.26	-	Метод спутниковых геодезических измерений (определений)	0.1
146	476074.14	1280923.14	-	476074.14	1280923.14	-	Метод спутниковых геодезических измерений (определений)	0.1
137	476075.86	1280924.33	-	476075.86	1280924.33	-	Метод спутниковых геодезических измерений (определений)	0.1

2. Иные сведения об объекте недвижимости с кадастровым номером: 34:30:060004:97 :

1.

3. Пояснения к сведениям об объекте недвижимости с кадастровым номером 34:30:060004:97 :

1. -

Сведения о зданиях, сооружениях, объектах незавершенного строительства, необходимые для исправления реестровых ошибок в сведениях об описании их местоположения

1. Сведения о характерных точках контура

здание

вид объекта недвижимости (здание, сооружение, объект незавершенного строительства)

с кадастровым номером **34:30:060004:98** :

Система координат МСК-34 зона 1

Зона № 1

Обозначение характерных точек контура	Содержатся в Едином государственном реестре недвижимости			Определены в ходе выполнения комплексных кадастровых работ			Метод определения координат	Формулы, примененные для расчета средней квадратической погрешности определения координат характерных точек (Mt), м, с подставленными в такие формулы значениями и итоговые (вычисленные) значения Mt, м
	Координаты, м		Радиус, м	Координаты, м		Радиус, м		
	X	Y	R	X	Y	R		
1	2	3	4	5	6	7	8	9
147	475468.85	1280598.80	-	475468.85	1280598.80	-	Метод спутниковых геодезических измерений (определений)	0.1
148	475468.54	1280606.59	-	475468.54	1280606.59	-	Метод спутниковых геодезических измерений (определений)	0.1
149	475460.86	1280605.96	-	475460.86	1280605.96	-	Метод спутниковых геодезических измерений (определений)	0.1
150	475461.17	1280598.17	-	475461.17	1280598.17	-	Метод спутниковых геодезических измерений (определений)	0.1
147	475468.85	1280598.80	-	475468.85	1280598.80	-	Метод спутниковых геодезических измерений (определений)	0.1

2. Иные сведения об объекте недвижимости

с кадастровым номером: **34:30:060004:98** :

1.

3. Пояснения к сведениям об объекте недвижимости с кадастровым номером 34:30:060004:98 :

1.

-

Сведения о зданиях, сооружениях, объектах незавершенного строительства, необходимые для исправления реестровых ошибок в сведениях об описании их местоположения

1. Сведения о характерных точках контура

здание

вид объекта недвижимости (здание, сооружение, объект незавершенного строительства)

с кадастровым номером **34:30:060004:100** :

Система координат МСК-34 зона 1

Зона № 1

Обозначение характерных точек контура	Содержатся в Едином государственном реестре недвижимости			Определены в ходе выполнения комплексных кадастровых работ			Метод определения координат	Формулы, примененные для расчета средней квадратической погрешности определения координат характерных точек (Mt), м, с подставленными в такие формулы значениями и итоговые (вычисленные) значения Mt, м
	Координаты, м		Радиус, м	Координаты, м		Радиус, м		
	X	Y	R	X	Y	R		
1	2	3	4	5	6	7	8	9
151	475680.34	1280514.57	-	475680.34	1280514.57	-	Метод спутниковых геодезических измерений (определений)	0.1
152	475679.52	1280524.28	-	475679.52	1280524.28	-	Метод спутниковых геодезических измерений (определений)	0.1
153	475669.71	1280523.45	-	475669.71	1280523.45	-	Метод спутниковых геодезических измерений (определений)	0.1
154	475670.53	1280513.73	-	475670.53	1280513.73	-	Метод спутниковых геодезических измерений (определений)	0.1
151	475680.34	1280514.57	-	475680.34	1280514.57	-	Метод спутниковых геодезических измерений (определений)	0.1

2. Иные сведения об объекте недвижимости с кадастровым номером: 34:30:060004:100 :

1.

3. Пояснения к сведениям об объекте недвижимости с кадастровым номером 34:30:060004:100 :

1.

-

Сведения о зданиях, сооружениях, объектах незавершенного строительства, необходимые для исправления реестровых ошибок в сведениях об описании их местоположения

1. Сведения о характерных точках контура

здание

вид объекта недвижимости (здание, сооружение, объект незавершенного строительства)

с кадастровым номером **34:30:060004:111** :

Система координат МСК-34 зона 1

Зона № 1

Обозначение характерных точек контура	Содержатся в Едином государственном реестре недвижимости			Определены в ходе выполнения комплексных кадастровых работ			Метод определения координат	Формулы, примененные для расчета средней квадратической погрешности определения координат характерных точек (Mt), м, с подставленными в такие формулы значениями и итоговые (вычисленные) значения Mt, м
	Координаты, м		Радиус, м	Координаты, м		Радиус, м		
	X	Y	R	X	Y	R		
1	2	3	4	5	6	7	8	9
155	475484.31	1280602.6 2	-	475484.3 1	1280602.6 2	-	Метод спутниковых геодезических измерений (определений)	0.1
156	475482.31	1280609.0 1	-	475482.3 1	1280609.0 1	-	Метод спутниковых геодезических измерений (определений)	0.1
157	475476.01	1280607.0 4	-	475476.0 1	1280607.0 4	-	Метод спутниковых геодезических измерений (определений)	0.1
158	475478.01	1280600.6 5	-	475478.0 1	1280600.6 5	-	Метод спутниковых геодезических измерений (определений)	0.1
155	475484.31	1280602.6 2	-	475484.3 1	1280602.6 2	-	Метод спутниковых геодезических измерений (определений)	0.1

2. Иные сведения об объекте недвижимости с кадастровым номером: 34:30:060004:111 :

1.

3. Пояснения к сведениям об объекте недвижимости с кадастровым номером 34:30:060004:111 :

1.

-

Сведения о зданиях, сооружениях, объектах незавершенного строительства, необходимые для исправления реестровых ошибок в сведениях об описании их местоположения

1. Сведения о характерных точках контура

здание

вид объекта недвижимости (здание, сооружение, объект незавершенного строительства)

с кадастровым номером **34:30:060004:117** :

Система координат МСК-34 зона 1

Зона № 1

Обозначение характерных точек контура	Содержатся в Едином государственном реестре недвижимости			Определены в ходе выполнения комплексных кадастровых работ			Метод определения координат	Формулы, примененные для расчета средней квадратической погрешности определения координат характерных точек (Mt), м, с подставленными в такие формулы значениями и итоговые (вычисленные) значения Mt, м
	Координаты, м		Радиус, м	Координаты, м		Радиус, м		
	X	Y		X	Y			
1	2	3	4	5	6	7	8	9
159	475440.90	1280645.29	-	475440.90	1280645.29	-	Метод спутниковых геодезических измерений (определений)	0.1
160	475440.57	1280652.29	-	475440.57	1280652.29	-	Метод спутниковых геодезических измерений (определений)	0.1
161	475434.57	1280652.00	-	475434.57	1280652.00	-	Метод спутниковых геодезических измерений (определений)	0.1
162	475434.91	1280645.01	-	475434.91	1280645.01	-	Метод спутниковых геодезических измерений (определений)	0.1
159	475440.90	1280645.29	-	475440.90	1280645.29	-	Метод спутниковых геодезических измерений (определений)	0.1

2. Иные сведения об объекте недвижимости с кадастровым номером: 34:30:060004:117 :

1.

3. Пояснения к сведениям об объекте недвижимости с кадастровым номером 34:30:060004:117 :

1.

-

Сведения о зданиях, сооружениях, объектах незавершенного строительства, необходимые для исправления реестровых ошибок в сведениях об описании их местоположения

1. Сведения о характерных точках контура

здание

вид объекта недвижимости (здание, сооружение, объект незавершенного строительства)

с кадастровым номером **34:30:060004:120** :

Система координат МСК-34 зона 1

Зона № 1

Обозначение характерных точек контура	Содержатся в Едином государственном реестре недвижимости			Определены в ходе выполнения комплексных кадастровых работ			Метод определения координат	Формулы, примененные для расчета средней квадратической погрешности определения координат характерных точек (Mt), м, с подставленными в такие формулы значениями и итоговые (вычисленные) значения Mt, м
	Координаты, м		Радиус, м	Координаты, м		Радиус, м		
	X	Y	R	X	Y	R		
1	2	3	4	5	6	7	8	9
163	475500.65	1280513.60	-	475500.65	1280513.60	-	Метод спутниковых геодезических измерений (определений)	0.1
164	475499.46	1280520.40	-	475499.46	1280520.40	-	Метод спутниковых геодезических измерений (определений)	0.1
165	475492.32	1280519.15	-	475492.32	1280519.15	-	Метод спутниковых геодезических измерений (определений)	0.1
166	475493.51	1280512.36	-	475493.51	1280512.36	-	Метод спутниковых геодезических измерений (определений)	0.1
163	475500.65	1280513.60	-	475500.65	1280513.60	-	Метод спутниковых геодезических измерений (определений)	0.1

2. Иные сведения об объекте недвижимости с кадастровым номером: 34:30:060004:120 :

1.

3. Пояснения к сведениям об объекте недвижимости с кадастровым номером 34:30:060004:120 :

1.

-

Сведения о зданиях, сооружениях, объектах незавершенного строительства, необходимые для исправления реестровых ошибок в сведениях об описании их местоположения

1. Сведения о характерных точках контура

здание

вид объекта недвижимости (здание, сооружение, объект незавершенного строительства)

с кадастровым номером **34:30:060004:234** :

Система координат 34.0

Зона № 0

Обозначение характерных точек контура	Содержатся в Едином государственном реестре недвижимости			Определены в ходе выполнения комплексных кадастровых работ			Метод определения координат	Формулы, примененные для расчета средней квадратической погрешности определения координат характерных точек (Mt), м, с подставленными в такие формулы значениями и итоговые (вычисленные) значения Mt, м
	Координаты, м		Радиус, м	Координаты, м		Радиус, м		
	X	Y	R	X	Y	R		
1	2	3	4	5	6	7	8	9
167	475308.96	1280685.43	-	475308.96	1280685.43	-	Метод спутниковых геодезических измерений (определений)	0.1
168	475308.44	1280696.32	-	475308.44	1280696.32	-	Метод спутниковых геодезических измерений (определений)	0.1
169	475297.45	1280695.80	-	475297.45	1280695.80	-	Метод спутниковых геодезических измерений (определений)	0.1
170	475297.97	1280684.91	-	475297.97	1280684.91	-	Метод спутниковых геодезических измерений (определений)	0.1
167	475308.96	1280685.43	-	475308.96	1280685.43	-	Метод спутниковых геодезических измерений (определений)	0.1

2. Иные сведения об объекте недвижимости с кадастровым номером: 34:30:060004:234 :

1.

3. Пояснения к сведениям об объекте недвижимости с кадастровым номером 34:30:060004:234 :

1. -

Сведения о зданиях, сооружениях, объектах незавершенного строительства, необходимые для исправления реестровых ошибок в сведениях об описании их местоположения

1. Сведения о характерных точках контура

здание

вид объекта недвижимости (здание, сооружение, объект незавершенного строительства)

с кадастровым номером **34:30:060004:236** :

Система координат 34.1

Зона № 1

Обозначение характерных точек контура	Содержатся в Едином государственном реестре недвижимости			Определены в ходе выполнения комплексных кадастровых работ			Метод определения координат	Формулы, примененные для расчета средней квадратической погрешности определения координат характерных точек (Mt), м, с подставленными в такие формулы значениями и итоговые (вычисленные) значения Mt, м
	Координаты, м		Радиус, м	Координаты, м		Радиус, м		
	X	Y	R	X	Y	R		
1	2	3	4	5	6	7	8	9
171	475816.67	1280712.49	-	475816.67	1280712.49	-	Метод спутниковых геодезических измерений (определений)	0.1
172	475815.15	1280715.64	-	475815.15	1280715.64	-	Метод спутниковых геодезических измерений (определений)	0.1
173	475816.86	1280716.47	-	475816.86	1280716.47	-	Метод спутниковых геодезических измерений (определений)	0.1
174	475816.21	1280717.82	-	475816.21	1280717.82	-	Метод спутниковых геодезических измерений (определений)	0.1
175	475814.50	1280716.99	-	475814.50	1280716.99	-	Метод спутниковых геодезических измерений (определений)	0.1
176	475813.01	1280720.05	-	475813.01	1280720.05	-	Метод спутниковых геодезических измерений (определений)	0.1
177	475807.38	1280717.33	-	475807.38	1280717.33	-	Метод спутниковых геодезических измерений (определений)	0.1

Сведения о зданиях, сооружениях, объектах незавершенного строительства, необходимые для исправления реестровых ошибок в сведениях об описании их местоположения

1. Сведения о характерных точках контура

здание

вид объекта недвижимости (здание, сооружение, объект незавершенного строительства)

с кадастровым номером 34:30:060004:236 :

Система координат 34.1

Зона № 1

Обозначение характерных точек контура	Содержатся в Едином государственном реестре недвижимости			Определены в ходе выполнения комплексных кадастровых работ			Метод определения координат	Формулы, примененные для расчета средней квадратической погрешности определения координат характерных точек (Mt), м, с подставленными в такие формулы значениями и итоговые (вычисленные) значения Mt, м
	Координаты, м		Радиус, м	Координаты, м		Радиус, м		
	X	Y	R	X	Y	R		
1	2	3	4	5	6	7	8	9
178	475811.04	1280709.77	-	475811.04	1280709.77	-	Метод спутниковых геодезических измерений (определений)	0.1
171	475816.67	1280712.49	-	475816.67	1280712.49	-	Метод спутниковых геодезических измерений (определений)	0.1

2. Иные сведения об объекте недвижимости с кадастровым номером: 34:30:060004:236 :

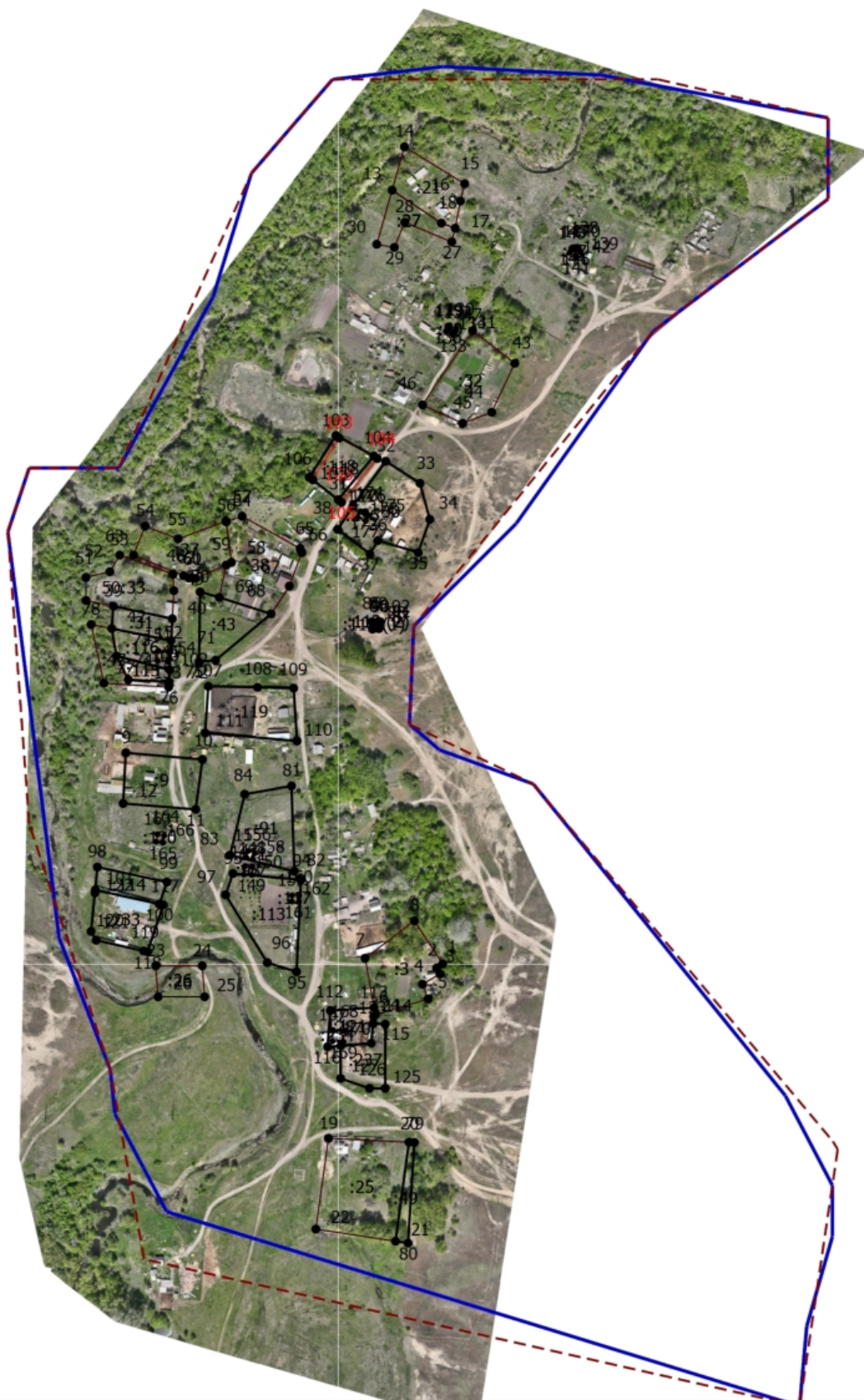
1.

3. Пояснения к сведениям об объекте недвижимости с кадастровым номером 34:30:060004:236 :

1.

-

Схема границ земельных участков



Масштаб 1:6100

Условные обозначения


-  - Часть границы, местоположение которой определено при выполнении кадастровых работ

Схема границ земельных участков

- - Характерная точка границы земельного участка, сведения ЕГРН о которой соответствуют требованиям, установленным в соответствии с частью 13 статьи 22 Федерального закона от 13 июля 2015 г. N 218-ФЗ "О государственной регистрации недвижимости"
- - Характерная точка контура здания, сооружения, объекта незавершенного строительства
- - Характерная точка границы, сведения о которой позволяют однозначно определить ее положение на местности
- 1 - Обозначение характерной точки, местоположение которой не изменилось или было уточнено

103 - Обозначение новой характерной точки

:3 - Кадастровый номер земельного участка

:90 - Кадастровый номер здания

:112 (1) - Обозначение контура земельного участка

:112 (1) - Уточняемый контур земельного участка

————— - Часть границы, сведения ЕГРН о которой позволяют однозначно определить ее положение на местности

————— - Граница земельного участка

————— - Часть контура, образованного проекцией существующего в ЕГРН наземного конструктивного элемента здания, сооружения, объекта незавершенного строительства

————— - Часть контура, образованного проекцией вновь образованного наземного конструктивного элемента здания, сооружения, объекта незавершенного строительства

————— - Граница кадастрового квартала

----- - Граница населенного пункта

----- - Граница муниципального образования

