

АДМИНИСТРАЦИИ  
НИЖНЕОСИНОВСКОГО СЕЛЬСКОГО ПОСЕЛЕНИЯ  
СУРОВИКИНСКОГО МУНИЦИПАЛЬНОГО РАЙОНА  
ВОЛГОГРАДСКОЙ ОБЛАСТИ

---

ПОСТАНОВЛЕНИЕ № 106

от 13 декабря 2024 г.

О внесении изменений в Постановление от 18.12.2020 № 66 «Об утверждении  
Перечня автомобильных дорог общего пользования местного значения  
Нижнеосиновского сельского поселения Суровикинского муниципального района  
Волгоградской области»  
(в редакции постановления от 25.12.2023 № 76)

На основании статьи 1 Закона Волгоградской области от 28 ноября 2014 №156-ОД «О закреплении отдельных вопросов местного значения за сельскими поселениями в Волгоградской области», пункта 5 части 1 статьи 14 Федерального закона от 06.10.2003 года № 131 - ФЗ «Об общих принципах организации местного самоуправления в Российской Федерации», пункта 9 статьи 5 и пункта 5 статьи 13 Федерального закона от 08.11.2007 N 257-ФЗ (ред. от 03.07.2016) "Об автомобильных дорогах и о дорожной деятельности в Российской Федерации и о внесении изменений в отдельные законодательные акты Российской Федерации", Администрация Нижнеосиновского сельского поселения

ПОСТАНОВЛЯЕТ:

1. Внести изменения в Перечень автомобильных дорог общего пользования местного значения Нижнеосиновского сельского поселения, согласно приложению;
2. Контроль за исполнением настоящего постановления оставляю за собой;
3. Постановление вступает в силу со дня его подписания.

Глава Нижнеосиновского  
сельского поселения

М.М.Белякова

**Перечень автомобильных дорог общего пользования местного значения  
Нижнеосиновского сельского поселения Суровикинского муниципального района  
Волгоградской области**

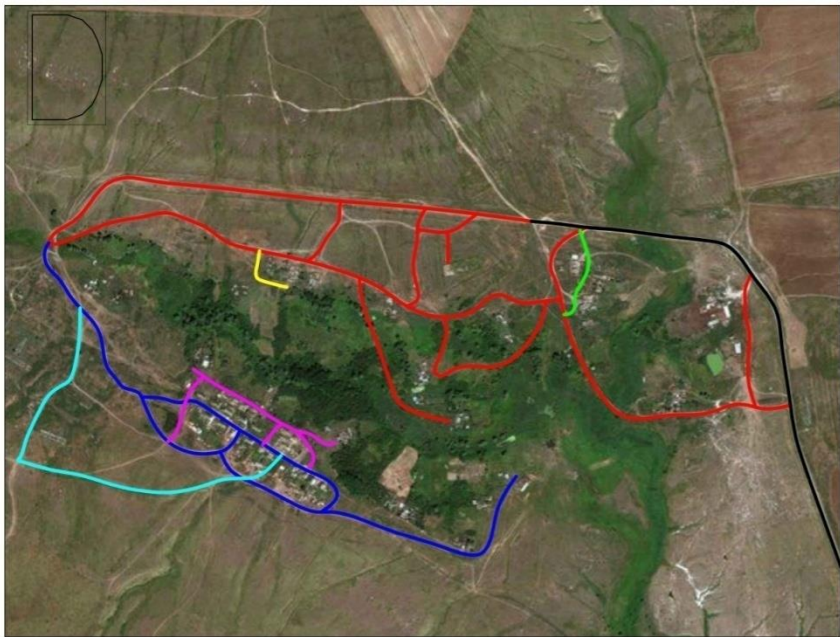
№ п/п	Наименование	Идентификационный номер	Вид покрытия	Длина, м	Ширина, м	Площадь, кв. м.
1	2	3	4	5	6	7
<b>х. Нижнеосиновский</b>						
1	Улица № 1	18 253 844 ОП МП 001	а/б	112	6	672,0
			щебень	344	6	2064,0
2	Улица № 2	18 253 844 ОП МП 002	ж/б плиты	78	3	234,0
			щебень	498	3	1494,0
			грунт	343	6	2058,0
3	Улица № 3	18 253 844 ОП МП 003	грунт	476	6	2856,0
4	Улица № 4	18 253 844 ОП МП 004	щебень	220	4	880,0
			грунт	2022	6	12132,0
5	Улица № 5	18 253 844 ОП МП 005	грунт	2282	6	13692,0
			щебень	733	4	2932,0
6	Улица № 6	18 253 844 ОП МП 006	щебень	1060	4	4240,0
			грунт	1124	6	6744,0
7	Улица № 7	18 253 844 ОП МП 007	грунт	659	6	3954,0
8	Улица № 8	18 253 844 ОП МП 008	грунт	685	6	4110,0
9	Подъезд к кладбищу №1	18 253 844 ОП МП 009	грунт	677	4,5	3046,5
10	Подъезд к кладбищу №2	18 253 844 ОП МП 010	грунт	1760	4,5	7920,0
11	Хоз. проезд № 1	18 253 844 ОП МП 011	грунт	635	4,5	2857,5
12	Хоз. проезд № 2	18 253 844 ОП МП 012	грунт	195	4,5	877,5
13	Хоз. проезд № 3	18 253 844 ОП МП 013	грунт	1092	4,5	4914,0
14	Хоз. проезд № 4	18 253 844 ОП МП 014	грунт	369	4,5	1660,5
15	Хоз. проезд № 5	18 253 844 ОП МП 015	грунт	149	4,5	670,5
16	Хоз. проезд № 6	18 253 844 ОП МП 016	грунт	807	4,5	3631,5
17	Хоз. проезд № 7	18 253 844 ОП МП 017	грунт	181	4,5	814,5
18	Хоз. проезд № 8	18 253 844 ОП МП 018	грунт	80	4,5	360,0
19	Хоз. проезд № 9	18 253 844 ОП МП 019	грунт	74	4,5	333,0
20	Хоз. проезд № 10	18 253 844 ОП МП 020	грунт	112	4,5	504,0

21	Хоз. проезд № 11	18 253 844 ОП МП 021	грунт	147	4,5	661,5
22	Хоз. проезд № 12	18 253 844 ОП МП 022	грунт	53	4,5	238,5
23	Хоз. проезд № 13	18 253 844 ОП МП 023	грунт	72	4,5	324,0
24	Хоз. проезд № 14	18 253844 ОП МП 024	грунт	105	4,5	472,5
25	Хоз. проезд № 15	18 253 844 ОП МП 025	грунт	60	4,5	270,0
26	Хоз. проезд № 16	18 253 8444 ОП МП 026	грунт	224	4,5	1008,0
27	Хоз. проезд № 17	18 253 844 ОП МП 027	грунт	435	4,5	1957,5
28	Хоз. проезд № 18	18 253 844 ОП МП 028	грунт	283	4,5	1273,5
29	Хоз. проезд № 19	18 253 844 ОП МП 029	грунт	458	4,5	2061,0
30	Хоз. проезд № 20	18 253 844 ОП МП 030	грунт	1049	4,5	4720,5
31	Хоз. проезд № 21	18 253 844 ОП МП 031	грунт	1663	4,5	7483,5
32	Хоз. проезд № 22	18 253 844 ОП МП 032	грунт	336	4,5	1512,0
<b>х. Стариковский</b>						
1	Улица №1	18 253 844 ОП МП 033	грунт	3285	6	19710
2	Хоз. проезд №1	18 253 844 ОП МП 034	грунт	495	4,5	2227,5
3	Хоз. проезд №2	18 253 844 ОП МП 035	грунт	91	4,5	409,5
4	Хоз. проезд №3	18 253 844 ОП МП 036	грунт	126	4,5	567
5	Хоз. проезд №4	18 253 844 ОП МП 037	грунт	267	4,5	1201,5
6	Хоз. проезд №5	18 253 844 ОП МП 038	грунт	74	4,5	333
7	Хоз. проезд №6	18 253 844 ОП МП 039	грунт	213	4,5	958,5
<b>х. Чувилевский</b>						
1	Улица №1	18 253 844 ОП МП 040	грунт	1444	6	8664,0
2	Улица №2	18 253 844 ОП МП 041	грунт	412	6	2472,0
			щебень	108	4	432,0
3	Улица №3	18 253 844 ОП МП 042	грунт	1330	6	7980,0
4	Улица №4	18 253 844 ОП МП 043	щебень	434	4	1736,0
			грунт	181	6	1086,0
5	Улица №5	18 253 844 ОП МП 044	грунт	433	6	2598,0
6	Хоз. проезд №1	18 253 844 ОП МП 045	грунт	394	4,5	1773,0
7	Хоз. проезд №2	18 253 844 ОП МП 046	грунт	864	4,5	3888,0
8	Хоз. проезд №3	18 253 844 ОП МП 047	грунт	429	4,5	1930,5
9	Хоз. проезд №4	18 253 844 ОП МП 048	грунт	248	4,5	1116,0
10	Хоз. проезд №5	18 253 844	грунт	475	4,5	2137,5

		ОП МП 049				
11	Хоз. проезд №6	18 253 844 ОП МП 050	грунт	643	4,5	2893,5
12	Хоз. проезд №7	18 253 844 ОП МП 051	грунт	252	4,5	1134,0
<b>х. Верхнеосиновский</b>						
1	Улица №1	18 253 844 ОП МП 053	грунт	5136	6	30816
2	Улица №2	18 253 844 ОП МП 054	грунт	2204	6	13224
3	Хоз. проезд № 1	18 253 844 ОП МП 055	грунт	213	4,5	958,5
4	Хоз. проезд № 2	18 253 844 ОП МП 056	грунт	139	4,5	625,5
5	Хоз. проезд № 3	18 253 844 ОП МП 057	грунт	686	4,5	3087
6	Хоз. проезд № 4	18 253 844 ОП МП 052	грунт	1046	4,5	4707
<b>Территория сельского поселения</b>						
1	Подъезд к ГТС	18 253 844ОП МП 058	грунт	16660	4,5	74970
2	Подъезд к х. Верхнеосиновский от х. Кривов (в границах поселения)	18 253 844ОП МП 059	грунт	11838	4,5	53271
3	Подъезд к х. Нижнеосиновский от х. Кривов (в границах поселения)	18 253 844ОП МП 060	грунт	10825	4,5	48712,5
4	Подъезд к х. Нижнеосиновский от х. Дубовой (в границах поселения)	18 253 844ОП МП 061	грунт	7572	4,5	34074
5	Подъезд к объектам сельскохозяйстве нного производства №1	18 253 844ОП МП 062	грунт	9289	4,5	41800,5
6	Подъезд к объектам сельскохозяйстве нного производства №2	18 253 844ОП МП 063	грунт	9691	4,5	43609,5
7	Подъезд к СНТ "Прогресс"	18 253 844ОП МП 064	грунт	6846	4,5	30807
8	Подъезд к СНТ "Труд"	18 253 844ОП МП 065	грунт	2612	4,5	11754
9	Подъезд к роднику (Верхне- Калиновский)	18 253 844ОП МП 066	грунт	2076	4,5	9342
10	Подъезд (южный)	18 253 844ОП	грунт	4399	4,5	19795,5

	к х. Островской	МП 067				
ИТОГО:				125 082		594 435,5

СИТУАЦИОННЫЙ ПЛАН х. Верхнеосиновский



- -Улица №1
- -Улица №2
- -Хозпроезд №1
- -Хозпроезд №2
- -Хозпроезд №3
- -Хозпроезд №4
- -Другие автомобильные дороги